



DIJON CÉRÉALES
ACTIFS. POSITIFS. COOPÉRATIFS



MEMBRE DE

ALLIANCE BFC

Rapport d'activité

2022

*De l'énergie
pour construire l'avenir*

Assemblée Générale du 13 décembre 2022

Une année de concrétisations



L'exercice 2021-2022 confirme **la bonne dynamique du groupe Dijon Céréales**, avec la coopérative qui dégage un résultat courant positif de 2,3 M€ et des filiales dont l'activité et la performance contribuent au résultat du groupe. Dans un contexte de fortes tensions sur les approvisionnements, la coopérative a su faire preuve d'agilité et anticiper avec ses adhérents pour sécuriser la production.

Au-delà des chiffres, cette année a surtout été marquée par **de très belles concrétisations dans les projets portés par Dijon Céréales et l'Alliance BFC.**



DÉCOUVREZ
TOUTES NOS VIDÉOS
DIJON CÉRÉALES
ET ALLIANCE BFC
EN FLASHANT CE QR CODE
AU FIL DE CE RAPPORT D'ACTIVITÉ

Sommaire

La Gouvernance.....	4
Management pilotage Coopérative	5
Implantations Groupe et Coopérative	6
La ferme Dijon Céréales	7
Chiffres clés 2021-2022.....	8
Zoom sur l'activité des filiales.....	9

Le retour de l'énergie locale

Un service R&D mis en commun pour accompagner l'adaptation de l'agriculture régionale au changement climatique et attentes de la société ; **une stratégie RSE** qui va constituer un socle pour le groupe ; **une marque « Nous Autrement »** en développement, qui est aussi une démarche pour porter un nouveau regard sur l'agriculture.

Et puis 2022 a marqué l'émergence **des projets autour de l'AgroÉnergie** : de la méthanisation collective (Sécalia) à l'agrivoltaïsme (démonstrateurs TotalEnergies et TSE), sans oublier les installations photovoltaïques sur nos bâtiments pour que notre groupe gagne en efficacité. C'est donc **le grand retour de l'énergie locale agricole, un peu comme au temps des moulins !**

Notre coopérative s'adapte encore

La coopérative Dijon Céréales est toujours en mouvement. Le lancement des « **Ateliers de la Performance** », programme de réflexion et d'adaptation des métiers du Pôle Agricole, s'inspire de la dynamique portée il y a 3 ans par le plan Demain.

D'ici le printemps 2023, il va fédérer l'ensemble des collaborateurs concernés autour d'objectifs majeurs :

- **Accélérer le transfert des expertises de la R&D Alliance BFC** vers les exploitations agricoles,
- **Faire progresser encore notre accompagnement terrain** (celui des équipes technico-commerciales et des équipes des sites) à travers l'acquisition de nouvelles compétences, la mise en avant d'experts et l'efficacité de l'outil coop dans sa proximité et sa réactivité.

Dans cet environnement mouvant, mais plus que jamais porteur d'opportunités, la coopérative va donc encore **s'adapter** pour toujours plus de **satisfaction adhérent**.

Didier LENOIR, Président
Christophe RICHARDOT, Directeur Général



Alliance BFC	12
Le pôle agricole	14
Le pôle distribution	16
Le pôle logistique transformation énergie	18
Demain RSE.....	20
Reporting Extra-financier	30
Les faits marquants de l'année	34



La gouvernance

Afin de représenter les 3200 agriculteurs adhérents de la coopérative Dijon Céréales, le Conseil d'Administration rassemble 17 administrateurs et une administratrice stagiaire. Ensemble, ils sont représentatifs des différents territoires de la coopérative.

Le Conseil se réunit en moyenne 4 fois par an. Les travaux sont précédés par ceux d'un Bureau qui rassemble 8 administrateurs autour du Président (voir carte).

La coopérative dispose aussi d'un réseau de 116 délégués permanents (intégrant les membres du C.A.) dont la mission est d'assurer une courroie de transmission entre le C.A. et les adhérents.

Le Conseil d'Administration fonctionne en étroite collaboration avec la Direction Générale du Groupe. A ce titre, Didier Lenoir participe aux Comités de Direction hebdomadaires rassemblant les cadres de l'entreprise.



Didier LENOIR, Président

CHIFFRES CLÉS

17

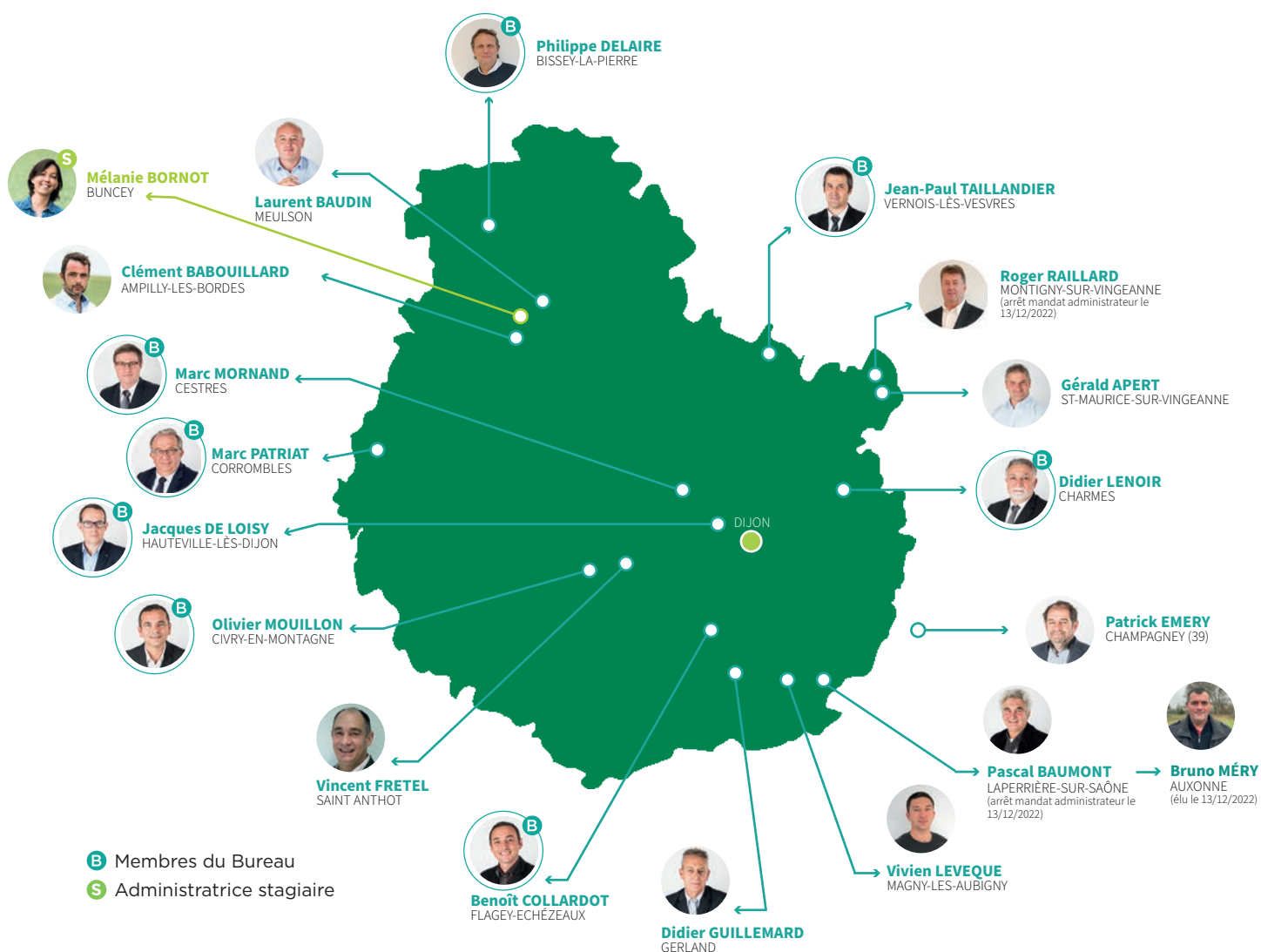
administrateurs

1

administratrice stagiaire

116

délégués permanents dont
17 administrateurs



Management pilotage COOPÉRATIVE

FOCUS GOUVERNANCE COOPERATIVE



Christophe RICHARDOT
Directeur Général
Groupe Dijon Céréales
et Alliance BFC

LE COMEX



Christian LOYAL
Directeur
Pôle Agricole



Simon BILBOT
Directeur
Pôle Distribution



Sylvain BAUDRY
Directeur
Pôle Logistique,
Transformation
& Énergie



Guillaume TILLIER
Directeur
Administratif et
Financier



Frédéric IMBERT
Directeur scientifique
R&D Alliance BFC



CODIR COOP
17 COLLABORATEURS
DONT 17,6% DE FEMMES

LE COMITÉ DES MANAGERS
33 COLLABORATEURS
DONT 21,2% DE FEMMES

3 GRANDS PÔLES D'ACTIVITÉ



AGRICULTURE

Christian LOYAL



DIJON CÉRÉALES
-
BOURGOGNE ESPACE RURAL
-
AGRI 89



DISTRIBUTION

Simon BILBOT



NATURA'LIS
-
GAMM VERT
NATURA'LISA
-
PÉPINIÈRES DE
PLOMBIÈRES

TERRE DE SAÛNE
-
L'ATELIER
DU BOULANGER
-
LE FOURNIL DE
L'AUBES'PAIN

MÉDITOURBE
-
BOURGOGNE VITI SERVICE

BER ÉNERGIES
-
BOURGOGNE PELLETS



LOGISTIQUE, TRANSFORMATION ET ÉNERGIE

Sylvain BAUDRY



LOGIVIA
-
SOREAL
-
SÉCALIA

TALON

CÉRÉLAB
-
SEDIAG

Implantations

GROUPE ET COOPÉRATIVES

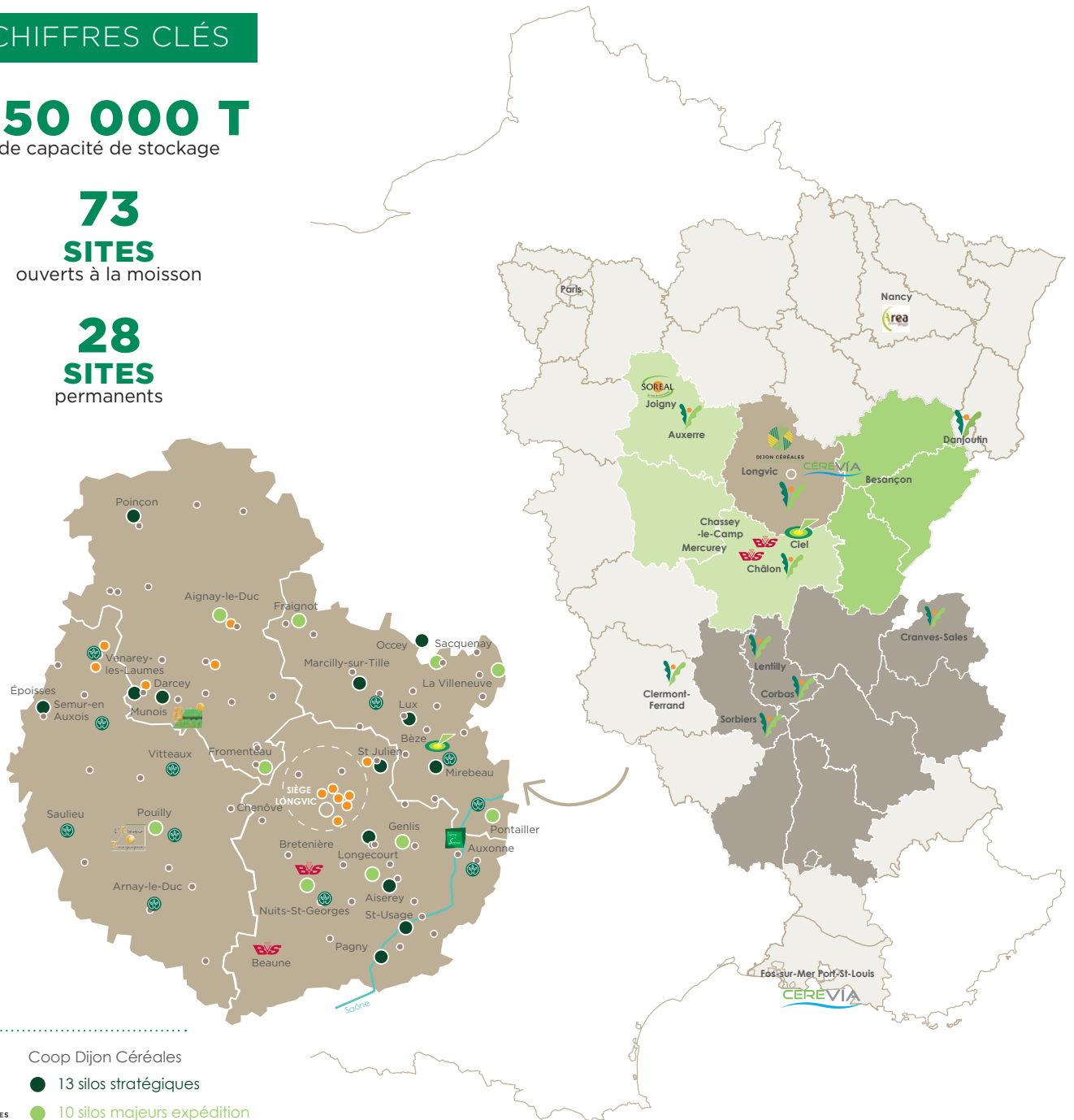
Dijon Céréales est aujourd'hui, très fortement impliqué dans le développement économique et dans le développement de son territoire. Dijon Céréales possède une quarantaine de site répartis sur la Côte-d'Or en majorité et quelques uns dans les département limitrophes.

CHIFFRES CLÉS

650 000 T
de capacité de stockage

73
SITES
ouverts à la moisson

28
SITES
permanents



Coop Dijon Céréales

● 13 silos stratégiques

● 10 silos majeurs expédition

● Sites

12
Boulangeries



Le Fournil
de l'Aube Pain



11
Magasins
Gamm vert



10
Magasins
Natura'Lis



4
Magasins
Bourgogne
Viti Service



2
Stations
Val Union BFC
Semences

La ferme DIJON CÉRÉALES



2 500
LIVREURS
DE CÉRÉALES



3 000
ACHETEURS
D'APPROS



200 000 ha
122 000 en céréales dont
70 000 de blés



45%
DE TERRES
MOYENNES

DES AGRICULTEURS DIVERSIFIÉS

une
cinquantaine
de maraîchers

45%
polyculteurs-éleveurs

15%
d'éleveurs

200
producteurs bio
(35 000 ha)

40%
de céréaliers



Chiffres clés 2021-2022

CHIFFRE D'AFFAIRES
COOPÉRATIVE
390,4 M€

RÉSULTAT COURANT
DIJON CÉRÉALES
2,3 M€

CHIFFRE D'AFFAIRES
CONSOLIDÉ GROUPE

511,9 M€

DONT RÉPARTITION PAR PÔLE EN M€ :

PÔLE AGRICOLE (DONT COOPÉRATIVE ET BER)	422,9 M€
PÔLE LOGISTIQUE	20,1 M€
PÔLE DISTRIBUTION - HORS VIGNES	29,8 M€
PÔLE DISTRIBUTION - VIGNES	10,3 M€
PÔLE NUTRITION ANIMALE	18,1 M€
PÔLE LÉGUMES	1,6 M€
PÔLE BOULANGERIE	8 M€
AUTRES ENTITÉS (HOLDINGS / LABORATOIRES / PATRIMOINE)	1,1 M€

COLLECTE 2021/2022 :



TONNAGE DE CÉRÉALES

894 000 T



CHIFFRE D'AFFAIRES CÉRÉALES
DIJON CÉRÉALES

264,6 M€



CHIFFRE D'AFFAIRES APPROS
DIJON CÉRÉALES

112,7 M€

INCLUANT
REDEVANCE POLLUTION DIFFUSE (RPD)



COLLABORATEURS
GROUPE

734

155	PÔLE AGRICOLE
3	ÉNERGIES RENOUVELABLES
195	DISTRIBUTION
51	BOULANGERIES
23	PRODUCTION - TRANSFORMATION
16	LABORATOIRES - INNOVATION
186	TRANSPORT - LOGISTIQUE
63	UNIONS (DONT ALLIANCE BFC)
42	MÉTIERS SUPPORTS SIÈGE
.....	
35	CONTRATS JEUNES ALTERNANCE
112	SAISONNIERS
25	STAGIAIRES



INVESTISSEMENTS
DIJON CÉRÉALES

6,3 M€



ADHÉRENTS

3431

(DONT 215 COLLABORATEURS)

ZOOM

sur l'activité des filiales



PROFESSIONNELS VIGNE ET VIN

4 magasins
 Activité
60% viti (fertilisants, santé végétale, palissage...),
40% vini (conditionnement, emballage, œnologie, cave...)



14,5 M€



ESPACES VERTS, HORTICULTURE, SOLS SPORTIFS

9 magasins
3600 clients sur 2 grandes régions
 (Bourgogne Franche-Comté, Auvergne Rhône-Alpes)



27,4 M€



GRAND PUBLIC JARDINERIES & LOISIRS VERTS

11 magasins en secteur rural,
50 000 clients représentants
25% des ménages de Côte-d'Or



14,7 M€



0,7 M€



LÉGUMES

1 exploitation maraîchère de 40 ha
 et un **conditionneur négociant** spécialiste de la
 GMS régionale

SCEA DES
3 MAISONS



3,1 M€



BOULANGERIES

11 boulangeries :
 6 dans l'agglomération dijonnaise,
 5 en nord Côte-d'Or dont 2 points de vente
 mutliservices



3,9 M€



1,7 M€



ÉNERGIE

6000 clients particuliers et pro en pellets
 et carburants
15 millions de litres (stations, fuel, gasoil et GNR)
20 000 tonnes de pellets fabriqués à Ivry



22 M€



PRODUITS SUPPORTS DES CULTURES

264 000 m³ de tourbes et engrais
organiques. Fabrication sur site des composts
 verts et fumiers et écorces compostées



11,8 M€

Produits de **paillage** et **litières** à base de
miscanthus régional



1,0 M€



LOGISTIQUE

150 véhicules dont 25 Oléo100 & Biogaz0
Programme Ecologivia



32,2 M€



LABORATOIRES

Laboratoire d'analyse **expert de la filière**
céréalière et panification



0,2 M€

Laboratoire **spécialiste du phytodiagnostic** des
 cultures viticoles et agricoles



0,8 M€



MATIÈRES PREMIÈRES ET CO-PRODUITS ALIMENTATION ANIMALE

104 000 T commercialisées chez
500 clients éleveurs



18,8 M€



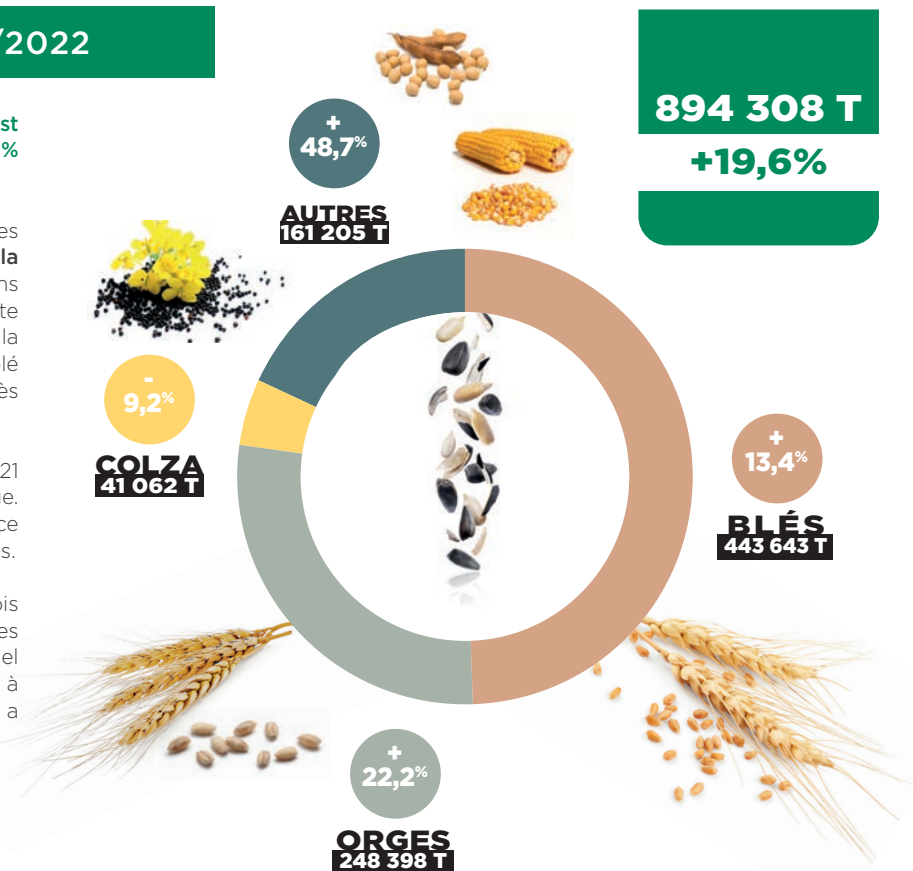
LA COLLECTE 2021/2022

La collecte 2021/2022 (moisson 2021) s'est conclue à 894 000 T, soit une hausse de 20 % en comparaison de la précédente.

Malgré les forts changements dans les assolements, elle se maintient proche de la moyenne quinquennale. Nous retiendrons pour cette campagne 21-22 une bonne récolte en orges, une bonne surprise en colza pour la plupart des producteurs, une déception en blé (rendements et qualité), et une nouvelle très grosse déception en pois.

Démarrée avec 15 jours de retard, la moisson 21 fut entre-coupée par des phénomènes d'orage. La coopérative a su faire preuve d'agilité face à cette situation avec des ouvertures adaptées.

La campagne 2022-2023 sera encore une fois marquée par une grande disparité en termes de rendements et de qualités. Le prévisionnel affiche un recul de 10 à 15% par rapport à 2021, la sécheresse du printemps 2022 a particulièrement impacté les rendements.



CÉRÉVIA

1,82 MILLION DE TONNES commercialisées en 21-22 dont :

blés	862 000 T
maïs	345 000 T
orges	326 000 T
colza	109 000 T

132 000 T expédiées depuis Pagny (65 convois automoteur),

350 000 T exportées depuis Fos (80 bateaux)



931 000 T marché intérieur



485 000 T marché européen



404 000 T grands export



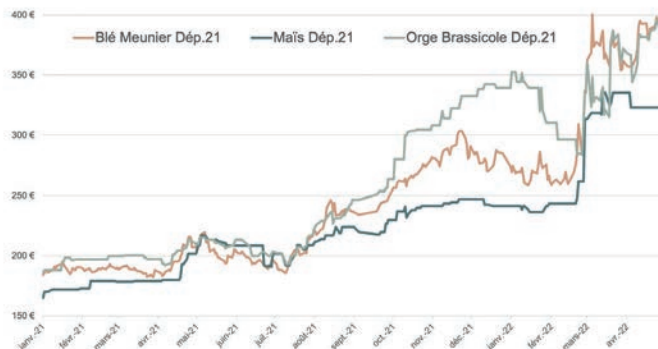
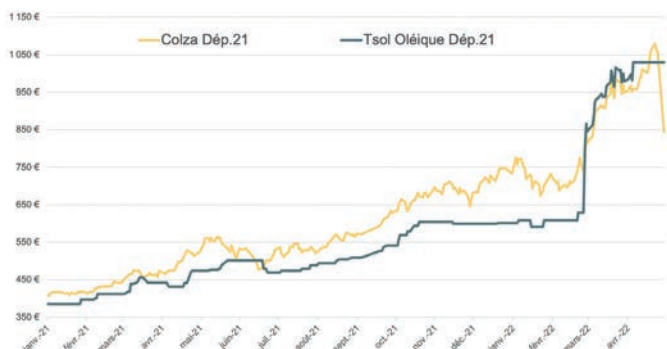
LES MARCHÉS 2021/2022

Après une phase de stabilité des marchés en début de campagne (récoltes médiocres de l'hémisphère nord mais productions record en Australie et Argentine), le marché a totalement changé de dimension fin février/début mars 2022 avec le début du conflit russo-ukrainien.

Le blocage logistique des exportations en provenance de la Mer Noire a engendré de nombreux ajustements de position des traders internationaux, réorientant leurs positions sur l'Europe. Cette situation inédite, et imprévisible, a engendré une augmentation de la volatilité et des amplitudes de prix sur les

marchés. Les céréales et oléagineux se sont appréciés de 60% à 80% de leur valeur en quelques jours en mars 2022.

Dorénavant, les regards se tournent sur l'évolution géopolitique du conflit et la poursuite des accords sur le corridor alimentaire. La hausse des stocks, en lien avec la production record de la Russie, pourrait poser une situation fondamentale plus confortable. Mais nous devons aussi garder à l'esprit un rationnement de la consommation lié à la hausse des prix, notamment sur le secteur élevage hors-sol qui subit de plein fouet l'envolée des matières premières.



10 ANS

Notre union a fêté ces dix ans fin octobre 2022... avec un an de retard, la faute à la Covid ! L'Alliance régionale Est appro (AREA) est née officiellement le 26 octobre 2011 elle totalise aujourd'hui dix-huit coopératives adhérentes sur trente-quatre départements ce qui en fait une des premières centrales d'approvisionnement agricole en France.

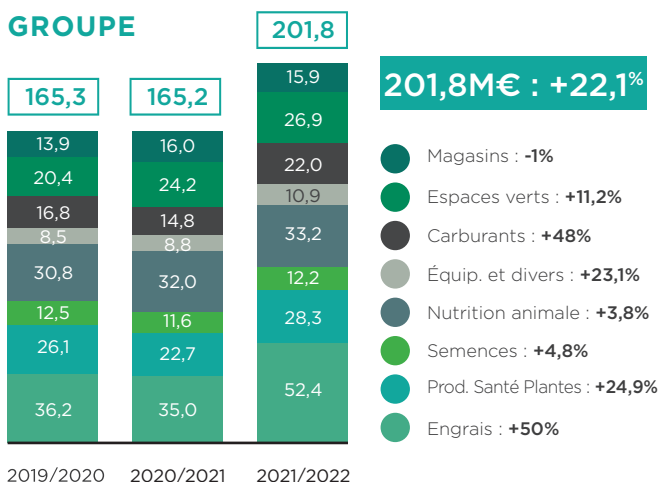


Notre union d'approvisionnement Area a vu son C.A. s'apprécier de **+52% à 981 M€**, une hausse liée aux volumes et prix des fournitures en nutrition végétale (+79% de C.A.), santé végétale (+38%) et agroéquipements (+42%). L'exercice a été marqué par le conflit Russo-Ukrainien (ruptures d'approvisionnement des fertilisants en provenance de Russie, augmentation du prix de l'énergie impactant plastiques et fertilisants). Les délestages éventuels des réseaux électriques et les suites de la période Covid (tension sur des matières techniques origine Chine en phytosanitaires) interrogent l'exercice en cours.

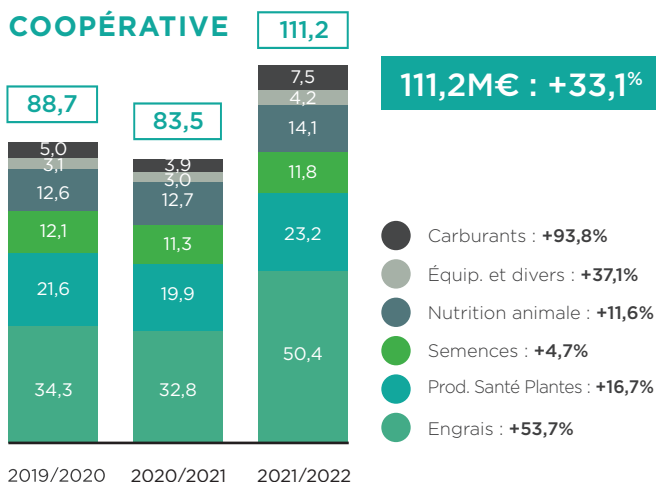


APPROVISIONNEMENTS CAMPAGNE 2021/2022

GRUPE



COOPÉRATIVE



2019/2020 2020/2021 2021/2022

2019/2020 2020/2021 2021/2022

La campagne 2021-2022 a été très particulière, marquée évidemment par le début du conflit russo-ukrainien fin février mais également par la hausse de l'énergie dès octobre 2021. Avec 111,2M€, le chiffre d'affaires en approvisionnements agricoles de cet exercice est en hausse de +33%, tiré notamment par les engrais et le carburant.

2022. Dans ce contexte, la sécurisation des approvisionnements a été le maître mot de la stratégie de la coopérative.

Coté perspectives, il est tout aussi sûr que la campagne 2022-2023 restera dans les annales : tensions géopolitiques, envolée des prix, disponibles limités et contraintes logistiques accompagnent l'animation de ce dossier depuis le printemps

Que ce soit en engrais avec « le prix construit » proposé à nos adhérents, ou sur les autres familles de produits avec de l'anticipation dans nos engagements, nous avons rempli notre mission N°1 : approvisionner pour permettre à nos adhérents de produire. La performance économique reste évidemment au cœur de nos choix : dans un marché fortement inflationniste, nous apportons les meilleures solutions technico-économiques possibles.



ALLIANCE BFC
UNE RÉGION, DES AGRICULTEURS, UN FUTUR

DÉCOUVREZ
L'ALLIANCE BFC
EN VIDÉO



Lionel BOREY,
président de l'Alliance BFC
et de Bourgogne du Sud



« L'Alliance BFC, c'est un projet qui grandit depuis 5 ans. La feuille de route est désormais bien établie, l'Alliance est inscrite dans l'action : l'innovation et la R&D pour contribuer à l'évolution de nos productions ; la production agro-énergétique ; la marque « Nous Autrement » ; la responsabilité sociétale des entreprises. A travers tout ces domaines de développement, avec de nouvelles compétences, l'Alliance BFC doit apporter une réponse à l'évolution de l'agriculture régionale, un projet en phase avec le territoire et ses enjeux de souveraineté alimentaire, énergétique, ou des sujets environnementaux importants comme la préservation et la bonne gestion de la ressource en eau. »



LA R&D PASSE À L'ÉCHELLE RÉGIONALE

Installé dans son nouveau siège à Aiserey, **le service R&D de l'Alliance BFC fédère depuis janvier 2022 une équipe de 25 collaborateurs** (ingénieurs et techniciens) des 3 coopératives de notre union. Elle met l'accent sur la formation et la transmission à travers un collège de **13 alternants**.

Une feuille de route R&D ambitieuse, répondant aux enjeux de l'agriculture régionale avec en point clé son adaptation au changement climatique, a été définie par les administrateurs de l'Alliance :

- **Conforter le socle agricole** autour des leviers agronomiques et du fonctionnement sol-plantes ;



Le socle agricole, à travers la recherche agronomique, reste un des fondamentaux de la R&D de l'Alliance BFC.

- Valoriser **les filières, certifications et services rendus** par l'agriculture (bas carbone, réduction des GES) ;
- **Accompagner la diversification** à travers les nouvelles cultures ou l'agroénergie ;
- Optimiser la gestion de **la ressource en eau** ;
- Valoriser la complémentarité grandes cultures et productions animales.

Une équipe DATA Alliance BFC vient appuyer le travail de la R&D à travers un large champ de compétences qui va de l'analyse de données jusqu'à la conception d'outils d'aide à la décision (grandes cultures, élevage, vigne) spécifiques à nos coopératives. **Le lien avec le machinisme et les nouvelles technologies** est renforcé.



Une équipe dédiée à la data apporte sa valeur ajoutée à l'ensemble des données collectées par les coopératives de l'Alliance BFC.



Frédéric Imbert,
directeur R&D de l'Alliance BFC

Le schéma de structuration de la R&D pour l'Alliance BFC a été mûrement réfléchi depuis de longues années, son process a été validé par les élus et les administrateurs des coopératives. Notre stratégie R&D vise une ouverture à 360 degrés de l'innovation, dans le cadre d'un schéma partenarial beaucoup plus ouvert que par le passé, notamment avec l'Inrae, Agronov mais aussi les Chambres d'Agriculture de la région.

L'innovation émerge à travers les nouvelles technologies, la connexion au machinisme, l'utilisation des DATA ou encore la montée en puissance de l'agroénergie. Notre stratégie intègre bien sûr le paramètre du changement climatique, avec le développement autour des nouvelles cultures ou la problématique de la gestion de l'eau, pour laquelle la modélisation du développement de culture à l'échelle régionale doit nous permettre de proposer des grandes orientations pertinentes aux agriculteurs adhérents.

En résumé, nous travaillons pour répondre aux enjeux stratégiques des coopératives et dans l'objectif d'accompagner la production agricole de la région pour les 20 prochaines années.

UN GIE POUR ACCOMPAGNER LES RÉSEAUX GAMM VERT DE L'ALLIANCE

Le GIE « Jardineries de Bourgogne Franche-Comté » (GIE JBFC) accompagne les réseaux de magasins Gamm vert des 3 coopératives qui composent l'Alliance BFC : Hormanat - Bourgogne du Sud, Natura'Lisa - Dijon Céréales et Lisadou - Terre Comtoise, **Pascal DROUIN est nommé directeur du groupement**. Il a pris ses fonctions au 1^{er} octobre 2022.



Pascal DROUIN,
Directeur du
groupement

Sous sa conduite, en s'appuyant sur les équipes en place et à travers une équipe dédiée, **ce GIE renforcé aura pour vocation de mutualiser et de professionnaliser les fonctions supports** (achat, marketing, communication, informatique) autour des 50 magasins Gamm vert que compte les 3 réseaux en Bourgogne Franche-Comté.



L'ALLIANCE BFC EN CHIFFRES

1,6 MT
de collecte céréalière

400 000 T
commercialisées
en alimentation animale

1 MILLIARD €
de C.A
(groupes consolidés)

12 000
adhérents

1 600
collaborateurs

6
unités de fabrication
aliments du bétail ou de mash

51
magasins
Gamm Vert

NOUS AUTREMENT, UNE MARQUE DE VALEUR

Lancée officiellement en janvier 2022, la marque régionale « Nous Autrement » grandit : **près de 60 agriculteurs, producteurs et transformateurs** et plus de **2 000 produits de Bourgogne Franche-Comté** ont été agréés en un an.

« Nous Autrement » est bien plus qu'une marque : c'est un engagement à produire, consommer et acheter autrement, une démarche de fond pour changer notre rapport à l'agriculture régionale.



Le réseau des 50 magasins Gamm vert de l'Alliance BFC a installé des corners « Nous Autrement » pour accompagner le développement de la marque qui a vocation à élargir rapidement son périmètre à d'autres acteurs de la distribution.

Le corner « Nous Autrement » du magasin Gamm vert de Marcilly-sur-Tille

le pôle agricole



DÉCOUVREZ LE
PÔLE AGRICOLE
EN VIDÉO



Christian LOYAL,
Directeur du Pôle Agricole



« Plus que jamais, le pôle agricole est mobilisé pour accompagner la réussite des exploitations de nos agriculteurs adhérents sur le territoire. Dans un monde de forte volatilité des marchés, du climat et donc des rendements, face à l'incertitude également de l'approvisionnement, nous travaillons pour apporter des solutions et de la sécurité aux exploitations, mais aussi le plus de qualité possible dans cette chaîne qui va du producteur jusqu'au consommateur. Le pôle agricole se redéploie aujourd'hui à travers un plan d'évolution baptisé « Les ateliers de la Performance » qui vise à dynamiser et à faire encore gagner en efficacité la fonction terrain de la coopérative ».



UN PROGRAMME POUR MODERNISER L'ACCOMPAGNEMENT DES EXPLOITATIONS

Poursuivant la logique d'adaptation du plan « Demain », le **pôle Agricole a lancé à l'automne 2022 un programme baptisé les « Ateliers de la Performance »**. Son objectif majeur est de faire évoluer l'accompagnement des exploitations agricoles adhérente à la coopérative dans toutes ces dimensions (technique, conseil, logistique...). Ce projet implique les conseillers terrain (productions végétales, animales et bio), les collaborateurs de l'exploitation les magasiniers et chefs de silo, les équipes logistiques et des services supports.

Des axes majeurs ont été définis pour ce chantier :

- Renforcement de la proximité à travers l'animation des sites et des bassins d'adhérents ;
- Développement d'experts référents et montée en compétences des équipes en lien avec l'innovation R&D Alliance BFC ;
- Qualité et optimisation des fonctions collecte et appros avec la poursuite de la modernisation de l'outil et l'apport du digital (traçabilité logistique) ;
- Développement des filières à valeur ajoutée ;
- Simplification administrative ;

Ces travaux, qui impliquent de nombreux collaborateurs, doivent **déboucher sur un programme d'actions au printemps 2023.**



La modernisation de l'outil de stockage Dijon Céréales, en réponse aux attentes des filières mais aussi de l'évolution des assolements, se poursuit. Trieur optique (Époisses), augmentation des capacités de séchage (Venarey), tables densimétriques), **le grain est l'objet de tous les soins**, avec aussi la formation des collaborateurs des sites autour de la qualité des réceptions et du stockage.

Fin 2022, la coopérative a lancé **un plan "Conservation des Grains" impliquant les agriculteurs stockeurs et les collaborateurs des sites de stockage**. Son objectif, à travers un programme d'information et de formations qui implique tous les acteurs de la chaîne du grain : fournir la meilleure matière première possible aux clients (meuniers, malteurs, tritrateurs...) de la coopérative.



CHIFFRES CLÉS

73

sites collecte et/ou appro

1

plateforme
centrale appro

1

unité nutrition
animale

23

magasins

1

unité ensachage

650 000 T

de stockage

LE BIO PENSE DIVERSIFICATION

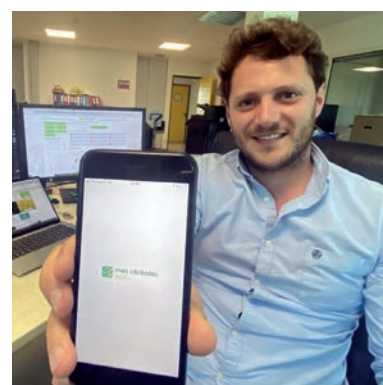
Dijon Céréales fédère aujourd'hui **200 producteurs de céréales et oléoprotéagineux en agriculture biologique** à travers la Côte-d'Or. La collecte 21-22 a atteint **23 000 tonnes**. Dans un marché de la meunerie bio toujours tendu, en raison d'une saturation de l'offre des blés, le service bio s'investit dans le **développement de la diversification des cultures** (chanvre, cameline, chia, lentilles...) et de leurs débouchés, en lien avec le service R&D Alliance BFC et ses plateformes nouvelles cultures. **Des investissements importants ont été réalisés lors de l'exercice 21-22** avec le montage de deux boisseaux d'expédition à Saint-Seine-l'Abbaye et l'installation de 8 boisseaux et d'une nouvelle tour avec séchoir à Munois.



« MES CÉRÉALES APP », DU DIGITAL POUR INFORMER ET FACILITER

Conçue par le service Céréales en partenariat avec la société Estalis, **cette application smartphone prolonge** l'offre « Mes céréales en ligne » déjà disponible sur l'extranet.

Avec un accès plus pratique, elle donne **de l'autonomie** dans la consultation des infos de marchés et des prix d'achat proposés par la coopérative. **Près de 300 adhérents** de Dijon Céréales utilisent déjà régulièrement cet **outil d'aide à la décision et d'engagement** sur les marchés.



« Mes céréales app » apporte d'autres avantages comme celui de dématérialiser les bons de livraisons lorsque l'agriculteur part livrer à son silo.

DIJON CÉRÉALES ACCOMPAGNE LE DÉVELOPPEMENT DES ÉLEVAGES

Le service Productions Animales, dans un contexte de prix tendus sur les céréales et matières premières, s'est attaché à proposer des prix maximum garantis et des formules adaptées pour optimiser les charges d'alimentation des élevages.

L'animation technique a été au rendez-vous autour **des plateformes fourragères (Pouilly, Billy-lès-Chanceaux) en lien avec la R&D Alliance BFC**, des points d'échanges ont autour des matières sèches en maïs pour optimiser les dates de récolte avec LG Semences. **L'activité agro-équipement poursuit son développement** avec une aménagement du magasin d'Avallon, des portes ouvertes y ont été organisées fin octobre comme à Pouilly en mars 2022.

Dans le domaine des **diversifications**, Dijon Céréales a accompagné cette année la réalisation de quatre **bâtiments pondeuses (en agriculture biologique) et deux en volaille de chair** des adhérents. Quatre dossiers autour d'installations de **micro-méthanisation** ont également été engagés en partenariat avec Agripower, une valorisation énergétique des effluents qui séduit les éleveurs.



le pôle distribution



DÉCOUVREZ LE
PÔLE DISTRIBUTION
EN VIDÉO



Simon BILBOT,
Directeur du Pôle Distribution



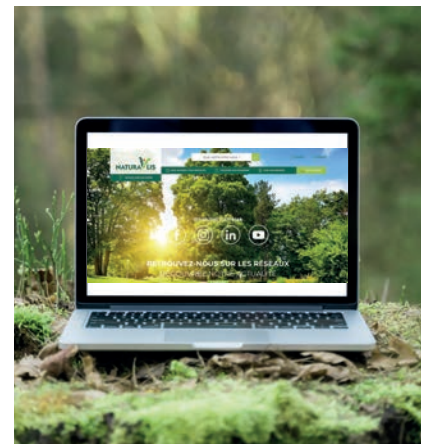
« Le pôle distribution du groupe Dijon Céréales s'inscrit dans une stratégie articulée autour de deux formes de commerce. D'une part, des activités dites « B to B » avec notre société Naturalis et Bourgogne Viti Service, qui s'adressent aux professionnels, collectivités, paysagistes, horticulteurs, clubs sportifs, viticulteurs. D'autre part, une activité commerciale dite « B to C », à destination du grand public avec nos magasins Gamm Vert, nos boulangeries Fournil de l'Aubes'pain et Atelier du Boulanger, les légumes frais avec Terre de Saône ou encore les pellets avec BER Énergie et paillages de miscanthus avec Bourgogne Pellets.

Dans ces deux branches de commerce, le projet d'entreprise du pôle distribution Dijon Céréales est riche et ambitieux. Il doit s'inscrire dans une trajectoire vertueuse, tournée vers les enjeux de la transition écologique, du réchauffement climatique, de l'innovation et de la valorisation des productions agricoles régionales. Notre pôle est donc logiquement porteur de la marque « Nous Autrement » de l'Alliance BFC qui synthétise ces valeurs et engagements ».



NATURA'LIS SUR LA VAGUE DE LA TRANSITION

Natura'Lis poursuit sa progression en particulier sur le secteur des paysagistes, collectivité et terrains de sports ou de golfs, avec un chiffre d'affaires en hausse de 11,5% à 27,4 M€. La société, qui rayonne sur les régions Bourgogne Franche-Comté et Auvergne Rhône-Alpes, inscrit **ces leviers de développement économique en lien avec les attentes sociétales et la transition écologique** : + de végétal, des écosystèmes à créer et à entretenir, l'enjeu de la gestion de l'eau ou encore de la renaturation (espaces, sols...). Pour assoir en 22-23 cette croissance maîtrisée (équipes et sites), équilibrée (à l'écoute des clients), responsable (orientée RSE) mais aussi ambitieuse (un leadership à cultiver), **Natura'Lis avance dans le réaménagement de plusieurs de ces magasins professionnels**, dont celui de Longvic à horizon printemps 2023. Cette présence de proximité sur 10 magasins, qui accompagne le travail de terrain des technico-commerciaux sur 23 départements, va de pair avec **la montée en puissance de son site e-commerce (naturalis.fr)** pour ouvrir encore le champ géographique et de la clientèle.



BOURGOGNE VITI SERVICE TAMPONNE LES DIFFICULTÉS D'APPROVISIONNEMENT

La hausse du chiffre d'affaires (+25% à 14,5 M€) s'est construite autour d'un début d'exercice 21-22 pluvieux (mois de juillet et août 21) nécessitant des interventions phytosanitaires et, dans un contexte d'annonce de difficultés d'approvisionnements, sur des achats importants début 2022 en quincaillerie (palissage) et matières sèches (bouteilles). **Bourgogne Viti Service a joué un vrai rôle de tampon (achat anticipés auprès des fournisseurs)** pour assurer ces clients viticulteurs. BVS accompagne la montée en puissance régulière des produits de biocontrôle pour la protection de la vigne.



CHIFFRES CLÉS

12

boulangeries

10

magasins
Natura'Lis

11

magasins
Gamm vert

4

magasins
Bourgogne
Viti Service



NATURA'LISA GAMM VERT

La campagne des 11 magasins Natura'Lisa Gamm vert du groupe Dijon Céréales est positive. Si le chiffre d'affaires recule de 1,5%, il gagne +3,2% à périmètre constant si on retire l'activité du magasin de Quetigny clôturé fin juin 2021. Le C.A. global se fixe à 14,53 M€. La fréquentation est stable, le panier moyen s'est apprécié de +3,2%, en lien aussi avec le contexte inflationniste sur la fin de campagne.

Le secteur du végétal a souffert des fortes chaleurs et des restrictions d'eau en mai et juin, limitant les implantations dans les jardins et potagers : -8% sur ces rayons qui représentent 18% de l'activité.

Les positions du réseau Natura'Lisa se confortent sur l'univers de l'alimentation animale (+11,7%) qui pèse aujourd'hui près de 19% de l'activité

des magasins. Les produits du terroir gagnent aussi du terrain avec une hausse de +9% et près de 16% de l'activité.

Sur ce dernier point, **l'apparition en magasins de corners mettant en valeur les produits agréés par la marque régionale « Nous Autrement »**, portée par l'Alliance BFC, a été bénéfique. La marque, qui met en avant l'origine Bourgogne Franche-Comté des produits et le savoir-faire des producteurs et PME de l'alimentaire régionale, est parfaitement en phase avec les valeurs du réseau Gamm vert.

TERRE DE SAONE S'ETIQUETTE « NOUS AUTREMENT »

Spécialiste de la distribution de légumes du Val de Saône, avec l'apport de l'exploitation agricole SCEA des Trois Maisons, Terre de Saône s'implique dans la marque « Nous Autrement » pour **valoriser sa gamme en circuit GMS régional ou dans le réseau Gamm vert : 33 produits ont été agréés en 2022** parmi les productions leaders (pommes de terre, salades) et autres produits de saison, de la courge butternut au poireau en passant par les panais.

DES BOULANGERIES QUI JOUENT LA DIFFÉRENCE

Les deux réseaux de boulangerie du groupe, **le Fournil de l'Aubes'pain avec 5 magasins en Auxois-Châtillonnais et l'Atelier du Boulanger et ses 7 enseignes sur l'agglomération dijonnaise** (pilotées par Michel Zanetta), ont démontré une bonne capacité



Michel Zanetta, responsable du réseau Atelier du Boulanger

de résilience dans un contexte de production (hausse coût énergie) et de consommation (baisse pouvoir d'achat) difficile. **Nos boulangeries capitalisent sur la différenciation qualitative** avec notamment la marque « Nous Autrement » qui vient valoriser leurs savoir-faire en pains (baguettes, spéciaux) et viennoiseries. L'amélioration de l'accueil en magasin autour de la montée en puissance du snacking est une autre piste de développement.

BOURGOGNE PELLETS, UNE FILIÈRE ULTRA-LOCALE

Spécialiste de la fibre végétale de miscanthus pour les paillages horticoles ou litières animales, **Bourgogne Pellets se lie à la marque « Nous Autrement » pour mettre en valeur une production locale** issue de 175 ha dans un rayon de 50 km autour du site de transformation et conditionnement d'Aiserey, une filière au service du revenu de 55 agriculteurs.



BER ÉNERGIE, LE PELLET REGIONAL

Les pellets BER Énergie, certifiés Din+, sont le fruit **d'un vrai savoir-faire qualitatif du site de fabrication d'Ivry-en-Montagne et de conditionnement d'Aiserey**, adossé à un sourcing régional en bois de conifères. Cela lui vaut l'agrément « Nous Autrement ». Dans le contexte de tension sur les approvisionnements en pellets, **cette activité sécurise un volume de 20 000 tonnes à l'échelle régionale** avec la distribution en Gamm vert et vrac.

MEDITOURBE PROGRESSE ENCORE

L'unité de Port-Saint-Louis a produit quelques **264 000 m³ de tourbes et engrais organiques sur la dernière campagne (+32%)**. L'évolution de l'activité se construit autour d'une diversification du sourcing au-delà de la tourbe avec des fibres de bois et autres fibres végétales pour la fabrication de composts verts.

le pôle logistique transformation énergie



Sylvain BAUDRY,
Directeur du Pôle Logistique Energie



« Pour le monde agricole, il ne suffit plus de produire l'alimentation nécessaire à nos contemporains. Nous devons prendre en compte les attentes sociétales, écologiques, économiques. Très naturellement, nous sommes tournés vers l'énergie verte. Les projets de méthanisation ou encore d'agrivoltaïsme peuvent se voir sous l'angle du durable, de la RSE, en lien direct avec le réchauffement climatique et l'augmentation des énergies d'origine fossile. Mais ils sont aussi clairement une recherche d'innovation et de revenus complémentaires pour nos adhérents agriculteurs.

Chez Dijon Céréales. Nous travaillons également sur la sobriété de nos process. Nous équipons des bâtiments du groupe de panneaux photovoltaïques. Nous travaillons depuis quatre ans sur le projet Écologivia qui vise à réduire l'empreinte écologique de nos transports routiers ».



SEDIAG EN LIEN AVEC LA R&D ALLIANCE BFC

Le laboratoire, installé au Technopôle Agronov de Bretenière, est **spécialiste du diagnostic au service de la protection des cultures** (céréales, vigne), des analyses de grains (mycotoxines) et de sol (reliquats). Des ponts sont confortés avec le service R&D Alliance BFC pour mettre à profit l'expertise de Sediag aux stades de l'agronomie, des cahiers des charges filières et l'impact environnemental.

LOGIVIA JOUE L'AMORTISSEUR

Dans un environnement complexe, marqué par la forte hausse des carburants, **Logivia a joué au maximum son rôle d'amortisseur vis-à-vis des coopératives** (Dijon Céréales, Bourgogne du Sud) et de Soréal pour limiter l'impact du coût du transport sur les matières premières commercialisées.

Le plan Écologivia, avec notamment l'action de « conduite sous coaching » menée par les chauffeurs, a permis de réduire les consommations de 7,5% sur l'ensemble du parc. Le nombre de véhicules roulant à l'Oléo 100 a été doublé (15 véhicules).



SORÉAL SE CONCENTRE SUR JOIGNY

La scission opérationnelle en désormais réalisée avec le site de Vonnas (groupe Oxyane). **L'usine de nutrition animale de Joigny est désormais l'unité de production Soréal 100% dédiée aux coopératives de Bourgogne Franche-Comté.** Une marque « low cost » (Yonne Aliment, vendue en phoning et volume sans accompagnement technique) a été créée pour accompagner la recherche de performance des élevages de la région. L'usine de Joigny a produit **65 000 tonnes d'aliments en 21-22.** L'entreprise a lancé son plan RSE baptisé « Soreal et durable ».

TALON CO-PRODUITS MAINTIENT LE CAP

Le négociant en matières premières et co-produits (conventionnel, bio, non-ogm) pour l'alimentation animale, dans un environnement tendu pour le secteur de l'élevage régional, a maintenu son C.A. stable (18,8 M€) malgré des volumes en baisse d'environ 14% (104 000 T). L'activité se répartit à **60% chez les éleveurs laitiers et à 40% chez les allaitants et engraisseurs.**

CERELAB MONTE SES SERVICES EN GAMME

Le laboratoire spécialiste de la filière céréalière, installé à Aiserey, s'investit dans la montée en gamme de son offre de services destinée à ses clients : agrément crédit impôt recherche pour la partie R&D (capacité à mener des projets R&D pour des donneurs d'ordre) ; certification QUALIOP1 sur le volet Formation ; accréditation COFRAC en cours pour le service Analyses. **Cérélab a contribué à la création du « Petit Nous »**, gâteau aux protéines de pois locales qui fait partie de la gamme « Nous Autrement ».



DÉCOUVREZ LE
PÔLE LOGISTIQUE
TRANSFORMATION
ÉNERGIE EN VIDÉO

CHIFFRES CLÉS

15%

de la consommation de gaz résidentiel de Côte-d'Or couverte par Sécalia en 2024

3 démonstrateurs

en agrivoltaïsme dès 2023



SÉCALIA ENTRE EN PHASE DE RÉALISATION

Partie intégrante du plan Demain, **le développement de projets d'énergies renouvelables apporte de nouveaux débouchés aux exploitations**, notamment dans les zones intermédiaires, tout en répondant aux objectifs de transition énergétique français et européens.

Depuis plus de quatre ans, **Dijon Céréales porte avec 150 agriculteurs et la société danoise Nature Energy le projet Sécalia en Pays Châtillonnais**, une unité de méthanisation collective et 100 % végétale. 2022 a été l'année de la concrétisation avec en mai **une première récolte de CIVes d'ampleur (750 ha)**, l'obtention des autorisations administratives (permis de construire et autorisation d'exploiter) et le début de la construction courant de l'été. **En mai 2023, ce sont plus de 4 000 ha de seigle fourrager** qui seront récoltés afin de continuer à constituer des stocks en vue du début de l'injection de gaz prévue début 2024. A son lancement, Sécalia **produira 15% des besoins résidentiels de gaz en Côte-d'Or**.

Dijon Céréales développe également chez ses adhérents **des projets de micro-méthanisation avec son partenaire AgriPower**. Il s'agit d'unités individuelles permettant aux exploitations laitières de valoriser leurs effluents d'élevage en électricité et en chaleur par cogénération.



40 adhérents impliqués dans Sécalia en visite au Danemark en novembre 2022



Le chantier de Sécalia a débuté en août 2022

L'AGRIVOLTAÏSME, DES DÉMONSTRATEURS POUR PRÉPARER L'AVENIR

L'agrivoltaïsme, dont l'objectif est de concilier **production d'électricité et production agricole** sur une même parcelle, est également un axe prioritaire du déploiement des agroénergies.

Dijon Céréales et l'Alliance BFC ont noué **des partenariats avec TotalEnergies** (panneaux verticaux bifaciaux, démonstrateur de Channay en nord Côte-d'Or) **et la société TSE** (ombrières, démonstrateur d'Amance en Haute-Saône et, à venir en 2023, à Verdonnet et nord Côte-d'Or). Ceux-ci proposent des technologies différentes mais complémentaires. **Avec l'appui du service R&D de l'Alliance BFC, Dijon Céréales accompagne l'évaluation agronomique de ces démonstrateurs** afin d'acquérir des références techniques sérieuses, mesurer la synergie entre les panneaux solaires et les cultures pour construire des systèmes cohérents. Sur ces bases acquises, l'objectif est de pouvoir déployer par la suite, avec nos partenaires, des projets collectifs d'agriculteurs adhérents sur le territoire.

Dijon Céréales accompagne également ses adhérents pour **des projets de bâtiments intégrant le photovoltaïque dès la construction**, avec la société Irisolaris.





DÉCOUVREZ NOTRE
STRATÉGIE RSE
EN VIDÉO



LA STRATÉGIE RSE DU GROUPE DIJON CÉRÉALES



Marc MORNAND,
Administrateur



« On dit souvent que la coopérative est le prolongement de nos exploitations, je pense que l'on forme un ensemble cohérent pour l'avenir du territoire. Nourrir est notre première mission, nous sommes aussi légitimes pour répondre aux enjeux du climat, de la transition énergétique et aux attentes de la société. Le cadre de la RSE est parfaitement en phase avec le modèle coopératif. RESPONSABLE, DURABLE, PARTICIPATIF. Ce sera un véritable socle d'action pour notre groupe de la ferme jusqu'aux consommateurs. »

LES ENJEUX RSE DU GROUPE DIJON CÉRÉALES



SOCIAL

**LA FORCE DU
COLLECTIF
COOPÉRATIF**

**CLIMAT SOCIAL
BIEN-ÊTRE
ENTREPRISE**

**COMPÉTENCES
MÉTIERS**

**GOVERNANCE
COOPERATIVE**

**PROMOTION IMAGE
PROFESSION
AGRICOLE**



ENVIRONNEMENT

**UN
ENVIRONNEMENT
PRÉSERVÉ**

**RÉDUC. EMPREINTE
CARBONE & GAZ
EFFETS DE SERRE**

**GESTION
DE L'EAU**

**ADAPTATION
CHANGEMENT
CLIMATIQUE**



ÉCONOMIQUE

**DE L'ÉCONOMIE
DANS UN
TERRITOIRE
DYNAMIQUE**

**DÉVELOPPEMENT
ÉCO. / AMÉNAGEMENT
TERRITOIRE**

**VALORISATION DES
PRODUITS BFC**

**AMÉLIORER LE
REVENU AGRICOLE**



RSE - MÉTHODES ÉQUIPES



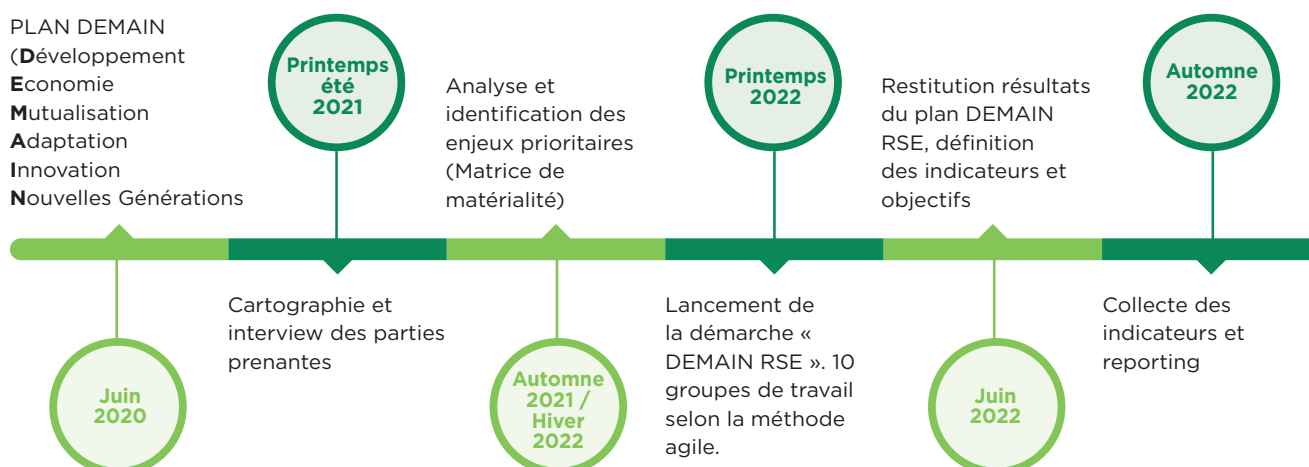
Audrey RICHARD.
Directrice
HSE & RSE



« Tout a commencé en juin 2020 quand DIJON CEREALES a initié le plan DEMAIN. De là, la gouvernance de la coopérative a décidé de structurer la politique RSE afin de valoriser l'ensemble de nos actions menées par notre GROUPE et d'en initier de nouvelles. Ce travail collaboratif a impliqué une soixantaine de collaborateurs et d'administrateurs. Il a été complété par une large consultation de nos parties prenantes externes et internes. Tout cela nous a permis de mettre en place un plan d'action RSE structuré organisé autour de trois grands piliers. »



LES GRANDES ÉTAPES



ANIMATION PAR UN COMITÉ PROJET ET UN COMITÉ DE PILOTAGE



Audrey RICHARD,
Directrice
HSE et RSE



Garance MOITE,
chargée de mission RSE



Laurent DRUOT,
chargé de dev.
Energies
Renouvelables



Simon BILBOT,
Directeur
Naturalis



Sylvain BAUDRY,
Directeur
Général de
Logivia



Christian LOYAL,
Directeur Pôle
Agricole



Martin LECHENET,
Responsable
Datats



Hervé MARTIN,
Responsable
agronomique et filières



Didier QUINTARD,
Directeur
Communi-
cation



Christophe RICHARDOT,
Dir. gén.
Alliance BFC
et Groupe
Dijon Céréales



Didier LENOIR,
Président
de la
coopérative



Romain PETEUIL,
Directeur des Affaires
publiques et
du Dev. Stratégique



Flore-Anne TESNIER,
Adjointe DRH



Emmanuel COIGNET,
Directeur des
Ressources
Humaines



Benoit COLLARDOT,
Administrateur



Mélanie BORNOT,
Administratrice

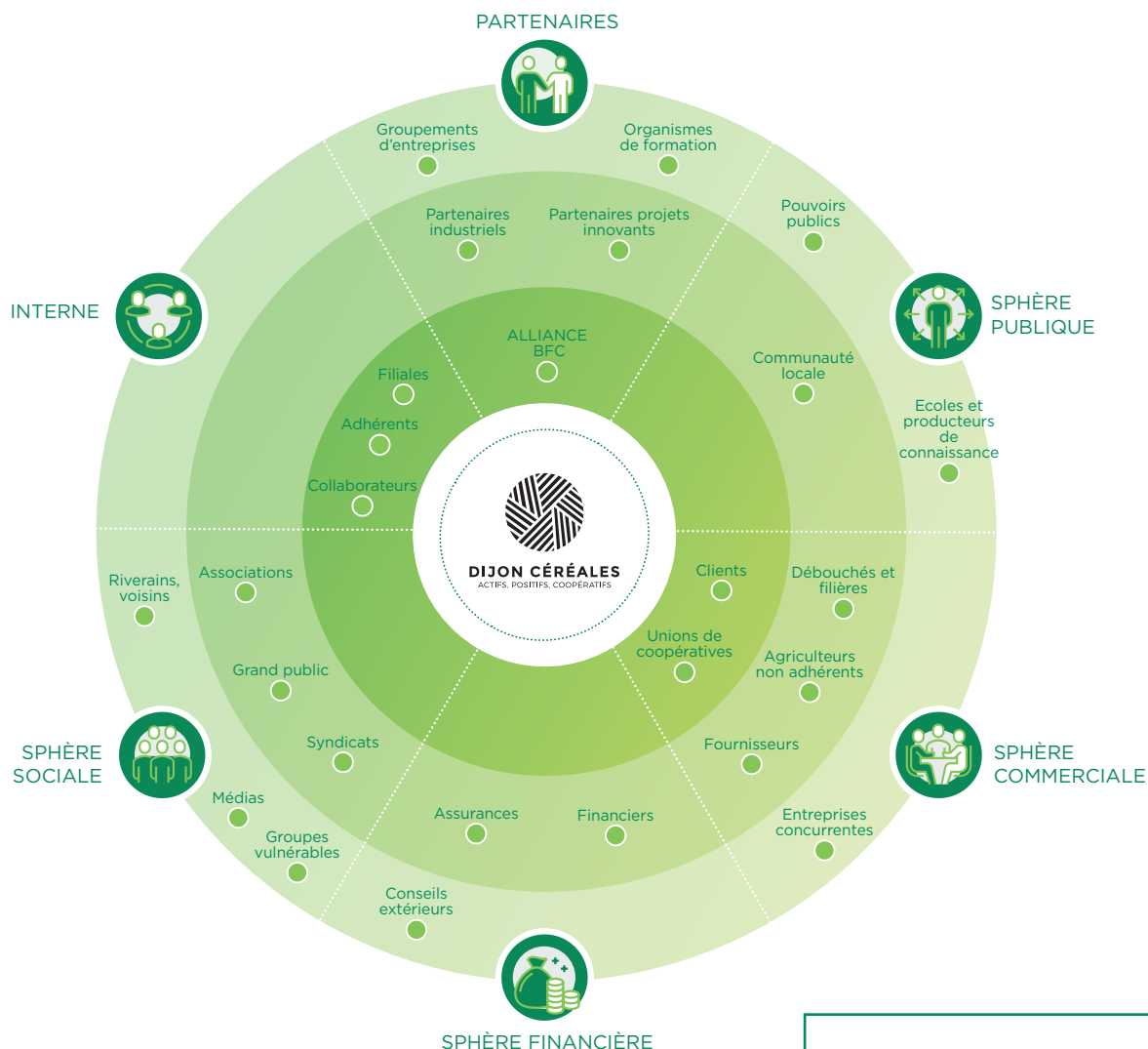
MISSIONS DU COMITÉ PROJET

- Cartographie, interview des parties prenantes
- Analyse et identification des enjeux RSE
- Suivi des actions RSE et du retroplanning
- Informe et implique les collaborateurs

MISSIONS DU COMITÉ PILOTAGE

- Valide le travail du comité projet
- Participe à la définition des enjeux RSE
- Priorise les actions RSE
- Donne les grandes orientations en lien avec la stratégie de l'entreprise

CARTOGRAPHIE PARTIES PRENANTES



En 2021, le Groupe Dijon Céréales a réalisé une consultation de ses parties prenantes pour construire sa stratégie RSE. Un panel de parties prenantes a été défini par le comité projet. Les objectifs de cette consultation étaient de :

- Comprendre les enjeux propres aux parties prenantes,
- Connaître la vision des parties prenantes sur la RSE chez Dijon Céréales,
- Identifier leurs attentes RSE vis-à-vis de Dijon Céréales.

92 parties prenantes ont été interrogées à travers un questionnaire ou par une interview.

PANEL DES PARTIES PRENANTES INTERROGÉES :	
PP internes :	36
Adhérents :	8
Clients :	15
Fournisseurs :	13
Filiales :	4
PP externes :	16



Garance MOITE.
chargée de mission RSE



« Le groupe Dijon Céréales, l'ensemble de ses collaborateurs, sa gouvernance et ses adhérents sont impliqués dans la démarche RSE. Notre objectif est de continuer à nourrir la planète tout en ayant une approche plus responsable mais également plus durable. Ces projets RSE ont pour objectif de limiter notre impact, mais également de contribuer au bien commun à l'image des projets énergie, la valorisation des produits du terroir avec la marque régionale "Nous Autrement", ou encore la recherche & développement. Grâce à la force du collectif, nous avons pu structurer notre démarche RSE autour d'indicateurs que vous retrouvez à la fin de ce rapport d'activités »



DE L'ÉCONOMIE DANS UN TERRITOIRE DYNAMIQUE



Guillaume TILLIER,
Directeur Administratif et Financier



« Notre groupe coopératif intègre les enjeux de développement durable dans son modèle économique et financier. Nous avons l'ambition d'un impact positif pour notre territoire. Dijon Céréales et ses filiales participent largement, à travers près de 200 implantations, à l'économie, au maillage et à l'animation du monde rural. Cela prend une nouvelle dimension avec le développement innovant dans l'agronomie et l'énergie. Nos collaborateurs, déjà acteurs au quotidien de notre stratégie RSE, sont pleinement associés à ces grands projets durables. Ils peuvent souscrire au capital de Dijon Céréales et ainsi participer au financement à travers nos investissements. Nous nous attachons à optimiser les performances opérationnelles, énergétiques et environnementales de l'ensemble des activités du groupe. Par exemple, pour le site, cela se matérialise par l'installation de panneaux photovoltaïques qui viendront optimiser la facture d'énergie. Cette politique volontariste implique bien évidemment l'ensemble des parties prenantes, dont l'ensemble de nos partenaires bancaires pour qui la durabilité des activités financées est devenue un élément clé de prise de décision. »



NOTRE COOPÉRATIVE ACCOMPAGNE AUSSI L'ÉLEVAGE

Aujourd'hui, **45 % des adhérents de DIJON CEREALES sont des polyculteurs-éleveurs, 15 % sont exclusivement éleveurs.** Dans un contexte d'inflation des matières premières et d'aléas climatiques, la coopérative doit contribuer au maintien de la rentabilité des élevages en sécurisant l'accès aux ressources alimentaires et fourragères, et en optimisant leur utilisation.

En lien avec DIJON CEREALES, le service data de l'Alliance BFC accompagne cet enjeu à travers le développement d'un Outil d'Aide à la Décision, **TOP ELEVAGE BFC, qui aidera les éleveurs à rationaliser le bilan fourrager de l'exploitation** et à sécuriser l'affouragement du troupeau.

DIJON CEREALES, à travers l'ALLIANCE BFC, a également noué un partenariat avec AGRIPower pour **valoriser les effluents d'élevage à travers la micro-méthanisation en voie liquide et sèche.** Sur la campagne passée, Dijon Céréales a signé le projets de 4 unités de micro-méthanisation dans des exploitations de Côte-d'Or.



PROFILAIT : RELOCALISER LA PRODUCTION PROTÉIQUE

Les acteurs du projet régional PROFILAIT, lancé en 2020, se sont rassemblés cette année pour réaliser un premier état des lieux. **Les grands axes du projet PROFILAIT sont les suivants :**

- Renforcer l'autonomie protéique des exploitations laitières ;
- Sécuriser le stock fourrager des élevages laitiers dans un contexte de changement climatique ;
- Développer une filière protéiques de proximité. Une enquête auprès des polycultures-éleveurs, laitiers AOP et céréaliers a permis de mettre en évidence le potentiel des terres de la région pour produire d'avantage de protéine et compenser l'offre en protéine insuffisante aujourd'hui.

En parallèle, c'est **l'opportunité d'augmenter les surfaces cultures en oléo/protéagineux.**

PROFILAIT souhaite répondre aux enjeux de société et d'environnement à travers un partenariat gagnant-gagnant entre les filières grandes cultures et élevage. **La mobilisation des acteurs doit permettre de concrétiser les premiers contrats au printemps 2023.**





DIVERSIFIER LES REVENUS DE NOS AGRICULTEURS



MÉTHANISATION

Sécalia est un projet emblématique de la transition agricole et énergétique, initiée par Dijon Céréales avec l'Alliance BFC. Sa première vocation, dans le territoire du Pays Châtillonnais en zone intermédiaire avec des sols de qualité

moyenne, est **d'apporter de nouvelles sources de revenus aux agriculteurs**, avec une rémunération des Cives fixée sur 15 ans.

L'implantation de cultures intermédiaires présente des intérêts agronomiques, **le retour du digestat** (engrais vert issu du process de méthanisation) **est un atout économique et environnemental** (moins d'engrais chimique).

Ce projet de territoire, en développement depuis 4 ans et qui devrait entrer **en production début 2024**, est l'une des cartes maîtresse du projet RSE de notre groupe coopératif. Sécalia va permettre **d'éviter l'émission de 36 000 T de CO₂** et ainsi compenser 75 % des émissions de la communauté de commune du pays Chatillonnais. Sécalia alimentera l'équivalent de 25 000 foyers en biométhane, couvrant ainsi **15 % de la consommation annuelle résidentielle en Côte d'Or**. Dans une seconde phase, avec l'ajout d'un process de méthanation, cette couverture pourrait représenter 30% des besoins en gaz résidentiel de notre département !

AGRIVOLTAÏSME



Source : TotalEnergies

L'agrivoltaïsme couple l'exploitation **d'une culture alimentaire ou fourragère à la production d'énergie verte par des panneaux photovoltaïques**. C'est une source de diversification et un complément de revenu pour les agriculteurs, mais dont il convient, au regard de ces nouvelles technologies encore naissantes, d'évaluer les meilleurs conditions d'implantations et de fonctionnement dans les exploitations pour en tirer le meilleur rendement (culture et énergie).

C'est tout l'objet **des partenariats qui ont été engagés par l'Alliance BFC avec TotalEnergies et TSE autour de démonstrateurs en agrivoltaïsme** : panneaux en palissades à Channay (nord Côte-d'Or, inauguré en octobre 2021) pour TotalEnergies, canopée de panneaux en ombrière pour TSE à Amance (Haute-Saône, inauguré en septembre 2022) et prochainement à Verdonnet (haute Côte-d'Or) en 2023.

D'autres partenaires sont impliqués dans les études de durabilité et de fonctionnement optimum des systèmes agrivoltaïques : l'INRAE, l'Institut AgroDijon, Agrosolutions et la Chambre d'Agriculture de Côte-d'Or.

LA MARQUE NOUS AUTREMENT : RASSEMBLER ET CRÉER DE LA VALEUR



La marque « NOUS AUTREMENT » portée par l'ALLIANCE BFC présente des valeurs fortes, avec un **engagement à produire, consommer et acheter autrement en Bourgogne Franche-Comté**, tout en étant équitable et responsable.

C'est une marque structurée, régie par **une charte d'engagement comprenant 11 critères**, animée par un Comité de Pilotage et un comité d'agrément. La marque comprend **une large gamme de produits** végétaux, alimentaires, terroir, alimentation du bétail, jardinage et espaces, énergies, etc. Depuis son lancement en janvier 2022, **plus de 2000 produits ont été agréés auprès d'une soixantaine de producteurs et PME alimentaires de la région**.

A travers sa présence sur les réseaux sociaux, la participation ou la création d'évènements, **la marque « Nous Autrement » fait grandir un réseau impliquant les TPE/PME du territoire** autour d'un projet d'économie locale, de réponse aux attentes sociétales parfaitement en phase avec notre stratégie RSE.



27

commissions d'agrément

57

agriculteurs producteurs transformateurs

2000

produits agréés

LA FORCE DU COLLECTIF COOPÉRATIF



Emmanuel COIGNET,
DRH



« Le Groupe Dijon Céréales fait évoluer ses compétences et son management pour gagner encore plus en performance. De nombreux collaborateurs ont vu leur métier évoluer ces dernières années et de nouvelles fonctions sont apparues au sein du GROUPE comme la Data, l'innovation ou la RSE. C'est un chantier passionnant, il passe par la recherche de nouveaux talents avec notamment des partenariats développés avec les écoles comme l'Institut AgroDijon ou encore l'apprentissage, une voie à laquelle nous croyons beaucoup avec plus d'une trentaine de contrats engagés chaque année par notre GROUPE. A l'heure des réseaux sociaux et de la communication, nous travaillons aussi à la valorisation de notre marque employeur pour développer notre attractivité. Nous sommes aussi engagés sur des thématiques comme l'égalité F/H, l'intégration du handicap dans nos entreprises, l'autonomie des collaborateurs à travers un management plus participatif. L'objectif de sa mission est de contribuer au bien-être et à la valeur ajoutée de nos collaborateurs. »



CLIMAT SOCIAL ET BIEN-ÊTRE EN ENTREPRISE

LA POLITIQUE INCLUSION : PROMOUVOIR L'ÉGALITÉ DES CHANCES DANS L'ACCÈS À L'EMPLOI

A l'initiative des membres du CSE et de la Direction Générale, le groupe Dijon Céréales déploie au sein de ses entreprises **des actions en faveur de l'inclusion des personnes en situation de handicap, ou en difficulté**. Ce programme est porté par une « Commission INCLUSION » composée de membres du CSE et de collaborateurs. Dijon Céréales a signé, le 7 novembre 2022, **une convention tripartite avec deux acteurs de l'économie sociale et solidaire, les Pep CBFC⁽¹⁾ et l'Esat Acodège⁽²⁾**, afin de favoriser l'inclusion en entreprise de personnes en situation de handicap ou en difficulté, et les accompagner. Dans le même mouvement, Dijon Céréales a participé à la

4^{ème} journée nationale du DUODAY, le 17 novembre dernier : 5 personnes en situation de handicap ou en difficulté ont été accueillies et ont pu découvrir nos activités et nos différents métiers.

Le 7 décembre, une journée de sensibilisation organisée avec nos deux partenaires, a réuni une cinquantaine de collaborateurs et collaboratrices autour d'ateliers sur les difficultés de compréhension et de raisonnement, les difficultés de motricité, de concentration, de perception ou de mémoire. Cette rencontre doit permettre d'identifier de futurs tuteurs pour de nouveaux accueils dans l'entreprise au printemps 2023.

(1) Pupilles de l'enseignement public Centre Bourgogne Franche-Comté
(2) Etablissement et Service d'Aide par le Travail



LA SIGNATURE D'UN ACCORD ÉGALITÉ FEMME/HOMME : PROMOUVOIR L'ÉGALITÉ F/H

Les membres du CSE et de la Direction Générale de Dijon Céréales ont souhaité **la mise en œuvre d'un accord professionnel égalité F/H au sein du groupe**. L'entreprise a été accompagnée pendant près d'un an par **l'association FETE - Femmes Egalité Emploi** autour de la rédaction de cet accord qui a débouché sur un plan d'action en 4 grandes thématiques : Santé et sécurité au travail ; Rémunération effective ; Accès à la formation, Articulation vie privée-vie professionnelle.

Deux commissions « Harcèlement & Discrimination » et « Egalité Femmes-Hommes », mises en place à la mi-2022, ont pour mission de dérouler le plan d'action qui s'appuie sur des actions de sensibilisation, de formation, la construction des circuits internes de signalement et la mise en place d'actions de prévention. Première action dans ce plan, **un questionnaire anonyme traitant des conditions d'accueil** a été adressé à l'ensemble des saisonnier(e)s intégré(e)s à la moisson 2022.



Audrey Richard (directrice HSE-RSE Dijon Céréales), **Garance Moite** (chargée de mission RSE) et **Ludovic Lignier** (délégué syndical représentant du personnel au sein du CSE) ont témoigné sur scène de cet accord aux côtés de **Karla Martinez de l'association dijonnaise FETE - Femmes Egalité Emploi**

A l'occasion du **Grand Forum RSE (Responsabilité Sociétale des Entreprises)** organisé par la région Bourgogne-Franche-Comté le 7 octobre 2022 à Besançon, **Dijon Céréales s'est vu remettre un certificat de bonnes pratiques RSE 2022 pour son action autour de cet accord.**



CHIFFRES CLÉS

21

écoles accueillant des alternants

34

nouveaux contrats d'alternance

SOCIAL

COMPÉTENCES MÉTIERS

UN PARTENARIAT IMPORTANT AVEC UNE GRANDE ÉCOLE

L'Institut AgroDijon est une école réputée qui forme des futur(e)s ingénieur(e)s de l'agronomie, des sciences de l'alimentation et de l'environnement. Les coopératives de l'ALLIANCE BFC, dont Dijon Céréales, souhaitent **renforcer leur collaboration déjà active avec cette école, de manière durable.**

Une convention, signée en septembre 2021, officialise un partenariat en faveur de la formation, de l'insertion professionnelle, de la recherche et de l'innovation. **Cette coopération intervient en faveur des élèves-ingénieurs dans les domaines de la formation, de l'insertion professionnelle et de l'employabilité** (stages, projets, contrat d'apprentissages, emplois), avec l'ambition de capter des futurs talents, mais également **dans le domaine de la recherche et de l'innovation en lien avec le service R&D de l'Alliance BFC.** Elle est par exemple active autour de l'évaluation des démonstrateurs en agrivoltaisisme.



Signature de la convention par François Roche-Bruyn (DG Institut Agro Dijon) et Christophe Richardot (DG Alliance BFC).



POLITIQUE ALTERNANCE :

METTRE EN AVANT NOS JEUNES TALENTS

L'alternance représente environ 35 contrats par an dans le groupe, c'est un partage de savoir-faire essentiel, un accompagnement qui profite, avec l'émergence et l'intégration dans nos équipes de nouvelles compétences, à l'avenir de notre coopérative au service de l'agriculture.

C'est dans ce contexte, qu'en octobre dernier s'est déroulé la première édition de la soirée de l'alternance du GROUPE DIJON CEREALES. A cette occasion, une quarantaine d'alternant(e)s des promotions 2020 à 2022 ont été mis à l'honneur et récompensés. Chaque étudiant a pu témoigner au coté de son tuteur d'entreprise de son expérience au sein du GROUPE DIJON CEREALES. Cet évènement a permis de réunir l'ensemble des structures de l'écosystème de l'alternance du GROUPE DIJON CEREALES telles que les écoles, les OPCO, les institutions, les associations qui sont présentées dans le schéma ci-contre.



UN ENVIRONNEMENT PRÉSERVÉ



Jean-Paul TAILLANDIER,
Administrateur de la coopérative
Dijon Céréales



« Les adhérents de Dijon Céréales sont parties prenantes dans la politique RSE de la coopérative en participant à la construction de la démarche. Nous sommes déjà engagés dans des actions sur nos exploitations par l'introduction de nouvelles cultures, avec des itinéraires techniques moins gourmands en intrants, à travers cahiers des charges filières et des certifications HVE ou la réalisation de bilans carbone.

Le fait de formaliser la démarche RSE va nous permettre de valoriser les actions déjà existantes chez les agriculteurs et à la coopérative, mais surtout d'avancer rapidement sur des sujets fondamentaux comme la gestion de l'eau avec l'appui du service R&D de l'Alliance BFC »



NOUVELLES CULTURES : S'ADAPTER AU CHANGEMENT CLIMATIQUE

Le service R&D de l'Alliance BFC compte aujourd'hui **deux plateformes d'essais nouvelles cultures en Côte-d'Or**, à Aiserey et à Jours-Lès-Baigneux. Une plateforme est en projet en Saône et Loire. Ces expérimentations ont pour missions **d'identifier les espèces et variétés adaptées au changement climatique, mais aussi d'évaluer leurs débouchés**. Ainsi sont testés des plantes aromatiques et médicinales (semi-pérennes), des arbres fruitiers (abricotiers), des cultures fourragères, fruits rouges ou autres cultures annuelles inaccoutumées en BFC comme les pois chiche, la cameline, les haricots rouges et blancs, la coriandre, le chia...

Ces travaux sont menés en collaboration **avec l'Inrae, la Chambre d'Agriculture de Côte-d'Or et les Pépinières Naudet** pour un volet agroforesterie.

L'ENJEU DE L'EAU ET DE LA SOUVERAINETÉ ALIMENTAIRE

A l'heure du réchauffement climatique, **l'eau est un des premiers facteurs limitant de la production agricole en Bourgogne Franche-Comté**, avec un enjeu vis-à-vis de notre souveraineté alimentaire. Cela implique de trouver des solutions d'optimisation de son stockage et de son usage, tout en maintenant sa qualité.

Le service R&D de l'Alliance BFC a pu démontrer, à travers l'étude d'un doctorant de l'Institut Agro Dijon, financée dans le cadre de

France Relance, que **le déficit hydrique pourrait doubler d'ici la fin du siècle et que la perte de production agricole pourrait atteindre 12 % dans la région**. Dans ce contexte, des solutions sont à l'étude autour de **l'irrigation de précision, l'agrovoltisme** pour limiter le dessèchement ou encore la biostimulation des plantes. Cette réflexion sur la ressource en eau doit être collective et ne doit pas reposer sur les épaules des agriculteurs uniquement. Un projet de démonstrateur, autour d'une utilisation efficace de l'eau en lien avec les nouvelles cultures, est à l'étude au sein de l'Alliance BFC.

PHOTOVOLTAÏQUE : VERDIR LES CONSOMMATIONS D'ÉNERGIE DE NOS SITES

L'énergie de demain est au cœur des enjeux RSE du groupe Dijon Céréales. Cette année, **plusieurs projets d'installation de panneaux photovoltaïques ont vu le jour sur nos sites**. A Aiserey, un premier grand chantier a été mené avec la société CLEF Energies. **Les toits de 3 bâtiments** (Dijon Céréales, Bourgogne Pellets et Logivia) sont désormais recouverts de panneaux

photovoltaïques, **avec un potentiel de production de 100 kWc (Kg Watt crête) pour chacun**. L'électricité sera intégralement injectée dans le réseau EDF. Un deuxième chantier a suivi sur le site d'Is-sur-Tille (CLEF Energies) avec un potentiel de production de 85 kWc, destiné également à la production pour le réseau. D'autres projets sont programmés pour 2023.



Les Galloway ont été accueillies sur le site par une grande partie du personnel de la coopérative agricole curieux de faire connaissance avec cette petite race rustique et robuste

ÉCO-PÂTURAGE : PRÉSERVER LA BIODIVERSITÉ SUR LE SIÈGE

Des vaches de race Galloway, une espèce inédite en Bourgogne, ont pris leur quartier régulièrement au siège de Dijon Céréales à Longvic depuis le printemps 2022. Elles viennent pâturer **une superficie de plus de 7 500m² d'espaces verts**. Pour cette action de tonte écologique, Dijon Céréales s'est appuyé sur les compétences de l'un de ses adhérents, **Cyril Pautet, polyculteur-éleveur à Rouvres-en-Plaine et de sa femme Sandrine**. Leurs vaches restent sur site **entre 2 et 4 semaines pour chaque tonte**, une compagnie agréable pour les collaborateurs qui ont été sensibilisés à l'éco-pâturage par le couple d'éleveurs.



RECYCLER TOUT EN FAISANT UNE B.A.



Dijon Céréales et Adivalor (Agriculteurs, Distributeurs, Industriels pour la VALORisation des déchets agricoles) organisent, chaque année depuis 15 ans, deux collectes de recyclables : bidons en plastique, big bags, films plastiques, sachets, filets, ficelles...

Pour la première fois cette année, du 2 au 13 mai 2022, l'une de ces collectes est devenue une bonne action baptisée " **la B.A. des Agrirecycleurs** " au profit de la Banque Alimentaire de Bourgogne.

A cette occasion, 200 tonnes de

filets, ficelles et films plastiques ont été réceptionnés sur 20 sites de notre coopérative lors d'une collecte.

Dijon Céréales a reversé la rétribution d'A.D.I.VALOR perçue pour cette collecte à la Banque Alimentaire de Bourgogne, avec un chèque de 4500 euros à la clé.

L'association lutte contre le gaspillage et apporte une aide alimentaire aux personnes les plus démunies : plus de 65 000 bénéficiaires en 2021 en BFC.



CERTIFICATION HVE : VALORISER L'ENGAGEMENT ENVIRONNEMENTAL DE NOS ADHÉRENTS

40 nouvelles exploitations, adhérentes de Dijon Céréales, viennent d'être certifiées Haute Valeur Environnementale pour la seconde promotion 2022. Cette certification est possible grâce à l'accompagnement des adhérents par le service R&D et des équipes terrain de DIJON CEREALES. **Cela porte à 52 le nombre total de fermes labellisées dans le cadre de démarche collective** portée par la coopérative avec l'appui de la Chambre d'Agriculture de Côte-d'Or. Une soirée de remise des diplômes a été organisée en août dernier pour les mettre à l'honneur.



Hugues Baudvin, trésorier de l'association La Choue, Alexandre Weyrich, directeur de l'exploitation des sites Dijon Céréales.

PRÉDATION NATURELLE : PROTÉGER LA COLLECTE EN RESPECTANT LA BIODIVERSITÉ

Afin de lutter contre les rongeurs et les contaminations liées au fientes de pigeons, Dijon Céréales a recours à deux méthodes complémentaires et respectueuses de la biodiversité des sites : **la prédation naturelle et l'effarouchement par la présence de rapace en collaboration avec Fauconnerie Teams.**

Depuis 2019, un partenariat a été noué autour de l'opération « **Dicé Chouette** » avec La Choue, association destinée à la protection des rapaces nocturnes.

Une trentaine de nichoirs, fabriqués par les bénévoles de La Choue, ont été installés sur une quinzaine de sites. Ils ont rapidement permis **la nidification et la reproduction de plusieurs couples de chouettes effraies ou de faucons crécerelles** ainsi qu'à la naissance d'une quinzaine de rapaces. Une quinzaine de nichoirs ont été posés en 2022, en particulier dans le secteur du Châtillonnais. De nouvelles naissances de chouettes effraie ont été observées sur les sites de Mirebeau, Genlis, nourris par leurs parents qui collectent des petits rongeurs, l'effet nettoyage naturel recherché sur nos sites !



Reporting Extra-financier

INDICATEURS RSE

INDICATEURS DE L'ÉCONOMIE DANS UN TERRITOIRE DYNAMIQUE



ENJEU : AMÉLIORER LE REVENU AGRICOLE

ACTIONS	NOM DE L'INDICATEUR	PÉRIMÈTRE	PÉRIODE DE REPORTING	VALEUR N-2	VALEUR N-1	VALEUR N
Développer de nouvelles filières céréales à travers la conduite de culture et la R&D	Nombre de parcelles expérimentales par an	ALLIANCE	Campagne	49	53	52
Valoriser les filières céréales	Volumes de primes par filières HARRYS, CDM, NESTLE : Tonnes X plus value (euros)	Coopérative	Campagne	28000 T pour 140000 €	31000 T pour 315000 €	49000 T pour 460000 €
Valoriser les filières céréales	Nombre d'exploitations bénéficiant des filières HARRYS, CDM, NESTLE	Coopérative	Campagne	59	153	262
Développer un projet méthanisation	Nombre d'exploitations ayant signées un contrat dont le nombre d'exploitation productrice de seigle cette année (actives)	Coopérative	Campagne	NC	NC	135 dont 76 actives
Développer un projet méthanisation	Revenu global généré par l'ensemble des agriculteurs impliqués dans le projet de méthanisation (euros)	Coopérative	Campagne	NC	NC	572 300 €
Développer des projets de micro-méthanisation	Nombre d'exploitations impliquées dans le projet de micro-méthanisation sur la Côte-d'Or	Coopérative	Campagne	NC	NC	4



ENJEU : DÉVELOPPEMENT ÉCONOMIQUE & AMÉNAGEMENT DU TERRITOIRE

ACTIONS	NOM DE L'INDICATEUR	PÉRIMÈTRE	PÉRIODE DE REPORTING	VALEUR N-2	VALEUR N-1	VALEUR N
S'ancrer dans les écosystèmes	Nombre d'adhésions ou de cotisations à des groupements d'entreprise, des associations, des interprofessions et des syndicats	Coopérative + BER	Campagne	21	24	24
S'ancrer dans les écosystèmes	Montant des adhésions ou des cotisations à des groupements d'entreprise, des associations, des interprofessions et des syndicats	Coopérative + BER	Campagne	313 600 €	266 000 €	289 000 €
Investir dans notre territoire	Montant des cotisations, des impôts et taxes sur le territoire	Coopérative + BER	Campagne	984 900 €	1 116 300 €	697 170 €
Investir dans notre territoire	Montant annuel investi sur le territoire, cela correspond aux actifs immobilisés	Groupe	Campagne	5 321 000 €	3 973 000 €	9 670 000 €



ENJEU : VALORISATION DES PRODUITS BOURGOGNE-FRANCHE-COMTÉ

ACTIONS	NOM DE L'INDICATEUR	PÉRIMÈTRE	PÉRIODE DE REPORTING	VALEUR N-2	VALEUR N-1	VALEUR N
FACILITER les implantations en circuits directs des producteurs Bourgogne-Franche-Comté	Nombre de producteurs ou PME en Bourgogne-France-Comté référencés dans les magasins Gamm 'Vert	Naturalisa, coopérative	Annuelle	NC	NC	232
RASSEMBLER autour de la marque NOUS AUTREMENT	Nombre de nouveaux producteurs ayant reçu avis favorable en comité d'agrément NOUS AUTREMENT	ALLIANCE	Annuelle	NC	NC	57
RASSEMBLER autour de la marque NOUS AUTREMENT	Nombre de nouvelles références ayant reçu avis favorable en comité d'agrément NOUS AUTREMENT	ALLIANCE	Annuelle	NC	NC	1 968
Distribuer et valoriser les produits agricoles et de jardinerie	Chiffre d'affaire réalisé sur le rayon terroir dans l'ensemble des magasins Gamm'Vert (euros)	Naturalisa, coopérative	Campagne	1 903 276 € (12 magasins)	2 216 392 € (+20%) (12 magasins)	2 311 853 € (+ 9 %) (11 magasins)
Promouvoir et distribuer les produits du terroir	Nombre de passage en caisse sur le rayon terroir sur l'ensemble des magasins Gamm 'Vert	Naturalisa, coopérative	Campagne	119 542	119 518	126689 (+6 %)



INDICATEURS LA FORCE DU COLLECTIF COOPÉRATIF



ENJEU : CLIMAT SOCIAL BIEN-ÊTRE ENTREPRISE

ACTIONS	NOM DE L'INDICATEUR	PÉRIMÈTRE	PÉRIODE DE REPORTING	VALEUR N-2	VALEUR N-1	VALEUR N
Promouvoir l'égalité homme-femme	Index égalité homme-femme	Coopérative	Année civile	60	68	92
Déployer une politique alternance	Nombre de nouveaux contrats d'alternance par an	Groupe (HS : Logivia, Sédiag, boulangeries, Méditourbe)	Année civile	20	25	34
Renforcer nos équipes en période de forte activité	Nombre de saisonniers accueillis par an	Coopérative	Campagne	175	149	187
Favoriser l'insertion de personnes en situation de handicap	Nombre de personnes en situation de handicap accueillis	Coopérative	Campagne	10	10	9
Prévenir les accidents de travail	Taux de fréquence des accidents de travail	Coopérative	Campagne	39	45	34
Prévenir les accidents de travail	Taux de gravité	Coopérative	Campagne	0,15	0,52	0,05
Prévenir les accidents de travail	Nombre d'heures d'arrêt de travail sur l'ensemble des collaborateurs	Coopérative	Campagne	1540	1729	819
Fidéliser les collaborateurs	Nombre de CDI en fin de campagne (au 30/06)	Coopérative	Campagne	223	221	213
Renforcer nos équipes	Nombre de CDD en fin de campagne (au 30/06)	Coopérative	Campagne	13	8	7
Fidéliser les collaborateurs	Effectif moyen CDI + CDD sur les 12 derniers mois	Coopérative	Campagne	223	224	221



ENJEU : COMPÉTENCES MÉTIERS

ACTIONS	NOM DE L'INDICATEUR	PÉRIMÈTRE	PÉRIODE DE REPORTING	VALEUR N-2	VALEUR N-1	VALEUR N
Digitaliser nos métiers et nos méthodes de travail	Nombre de visioconférences moyen par an	GROUPE	Annuelle	NC	NC	2700
Déployer une politique alternance	Nombre d'écoles avec les lesquelles il existe un contrat d'alternance	GROUPE	Annuelle	19	17	21
Faire grandir nos collaborateurs	Budget alloué à la formation des salariés de l'entreprise pour tous les types de formation.	Groupe (HS : Logivia, Sédiag, boulangeries, Méditourbe)	Annuelle	198 907 €	293 800 €	187 431 € (Janv à Oct)



ENJEU : GOUVERNANCE COOPÉRATIVE

ACTIONS	NOM DE L'INDICATEUR	PÉRIMÈTRE	PÉRIODE DE REPORTING	VALEUR N-2	VALEUR N-1	VALEUR N
Augmenter la représentativité des femmes dans la gouvernance	Part des femmes dans le Conseil d'Administration (en %)	Coopérative	Annuelle	0%	5,50%	5,30%
Augmenter la représentativité des femmes dans la gouvernance	Part des femmes dans le Comité de Direction (en %)	Coopérative	Annuelle	8,30%	23,10%	17,60%
Augmenter la représentativité des femmes dans la gouvernance	Part des femmes dans le comité des managers (en %)	Coopérative	Annuelle	20,8 %	24%	20,70%



ENJEU : PROMOTION DE L'IMAGE DE LA PROFESSION AGRICOLE

ACTIONS	NOM DE L'INDICATEUR	PÉRIMÈTRE	PÉRIODE DE REPORTING	VALEUR N-2	VALEUR N-1	VALEUR N
Distribuer et valoriser les produits agricoles et de jardinerie	Chiffre d'affaire réalisé dans l'ensemble des magasins Gamm 'Vert	Naturalisa	Campagne	12 798 400 € (12 magasins)	14 738 588 € (12 magasins)	14 528 035 € (11 magasins)
Augmenter la fréquentation de nos magasins	Nombre de passage en caisse dans les magasins Gamm 'Vert	Naturalisa	Campagne	418573	463297	437650
Communiquer sur le monde agricole auprès des consommateurs	Nombre de participation du GROUPE DIJON CEREALES a des événements grand public	GROUPE	Campagne	NC	NC	13
Promouvoir et distribuer les produits du terroir	Nombre d'actions de promotion des Gamm 'Vert sur les produits du terroir à destination du grand public	Naturalisa	Campagne	10 catalogues + 5 emailing + 12 sms	10 catalogues + 5 emailing + 12 sms	10 catalogues + 5 emailing + 12 sms
Fidéliser les clients des Gamm'Vert	Nombre de clients Gamm 'Vert possédant une carte de fidélité actifs	Naturalisa	Campagne	36353	37864	36353
Promouvoir les produits agricoles à travers les Gamm'Vert	Nombre d'animations dans les Produits 11 Gamm 'Vert	Naturalisa	Campagne	NC	40	56
Promouvoir les produits du terroir et de Bourgogne-Franche-Comté	Nombre d'emails clients pour la promotion des 11 Gamm 'Vert	Naturalisa	Campagne	12917	14589	10578
Développer des filières durables	Nombre d'exploitations certifiées en BIO	Coopérative	Campagne	188	226	226
Développer les filières durables	Nombre d'exploitations certifiées HVE collectivement via Dijon Céréales	Coopérative	Campagne	NC	12	52



INDICATEURS UN ENVIRONNEMENT PRÉSERVÉ



ENJEU : GESTION DE L'EAU

ACTIONS	NOM DE L'INDICATEUR	PÉRIMÈTRE	PÉRIODE DE REPORTING	VALEUR N-2	VALEUR N-1	VALEUR N
Améliorer la qualité de l'eau d'abreuvement	Nombre d'exploitations utilisant des pastilles de traitement de l'eau d'abreuvement des animaux au champ	coopérative	Annuelle	1	3	6
Améliorer la qualité de l'eau d'abreuvement	Nombre d'unités vendues de pastille de traitement de l'eau d'abreuvement des animaux au champ	coopérative	Annuelle	120	180	420
Améliorer la qualité de l'eau d'abreuvement	Volume de litre d'eau (L) traitée par les pastilles de traitement de l'eau d'abreuvement des animaux au champ	coopérative	Annuelle	120 000	180 000	420 000

NC = non connu ou non communiqué



ECOVADIS Médaille Bronze 2022

Une évaluation positive et donc une bonne base pour avancer dans la Responsabilité Sociétale et environnementale des Entreprises.

Le programme RSE de Dijon Céréales, en lien avec l'Alliance BFC, se structure autour d'une dizaine d'enjeux prioritaires, de la réduction de l'empreinte carbone à la gouvernance coopérative, en passant par le revenu agricole et la valorisation des produits BFC.



ENJEU : RÉDUCTION DE L'EMPREINTE CARBONE ET DES ÉMISSIONS DE GAZ À EFFETS DE SERRE

ACTIONS	NOM DE L'INDICATEUR	PÉRIMÈTRE	PÉRIODE DE REPORTING	VALEUR N-2	VALEUR N-1	VALEUR N
OPTIMISER la consommation d'énergie /d'électricité	Consommation électrique globale sur le GROUPE en KWH	Coopérative	Campagne	17 900 000	18 500 000	19 904 364
ÊTRE un acteur du marché crédit carbone	Nombre d'exploitation diagnostiquées en Label Bas Carbone	Coopérative	Campagne	NC	NC	38
ÊTRE un acteur du marché crédit carbone	Surface totale en Ha diagnostiquée en Label Bas Carbone	Coopérative	Campagne	NC	NC	11211
ÊTRE un acteur du marché crédit carbone	Nombre de Tonnes de carbone théoriques engagées par les exploitation diagnostiquées par le Label Bas Carbone	Coopérative	Campagne	NC	NC	10000
REDUIRE les émissions directes de GES	Nombre de voitures électrique ou hybride dans le parc automobile	GROUPE	Campagne	1	1	5
OPTIMISER l'impact des pratiques numériques de l'entreprise	Nombre de mails envoyés par an	GROUPE	Annuelle	NC	NC	1 500 000
OPTIMISER l'impact des pratiques numériques de l'entreprise	Nombre de Mo stockés	GROUPE	Annuelle	NC	NC	1647 000 000
Optimiser notre consommation d'énergie	Quantité de gaz naturel consommée (en kWh)	Coopérative	Campagne	5 788 000	5 565 000	6 545 861
Produire de l'électricité d'origine photovoltaïque (EPV)	Nombre de projet validés sur la pose de panneaux photovoltaïques	Coopérative	Campagne	NC	NC	7
Revaloriser les co-produits issus de la collecte céréalière	Quantité d'issues de céréales revalorisée en méthanisation (en Tonnes)	Coopérative	Campagne	7 882 T	8468 T	11 325 T
Réduire la quantité de déchets produite	Quantité de DIB (déchet industriel banal) produite par année (en Tonnes)	Coopérative	Annuelle	21, 46	40, 94	31, 57
Réduire la quantité de déchets produite	Quantité de déchets recyclables plastique produite chaque année (en Tonnes)	Coopérative	Annuelle	5, 77	6, 29	4
Réduire la quantité de déchets produite	Quantité de déchets recyclables papier et carton produit chaque année (en Tonnes)	Coopérative	Annuelle	NC	4, 80	2, 96
Réduire la quantité de déchets produite	Quantité de déchets recyclables bois produit chaque année (en Tonnes)	Coopérative	Annuelle	14, 89	17, 7	15, 9



ENJEU : ADAPTATION AU CHANGEMENT CLIMATIQUE

ACTIONS	NOM DE L'INDICATEUR	PÉRIMÈTRE	PÉRIODE DE REPORTING	VALEUR N-2	VALEUR N-1	VALEUR N
Adapter les nouvelles cultures agricoles et des fourrages agricoles au changement climatique	Nombre de nouvelles espèces testées et évaluées.	ALLIANCE	Annuelle	NC	9	13
Développer l'agroforesterie	Nombre de projets agroforestiers	Coopérative	Annuelle	NC	18	18
Développer l'agroforesterie	Nombre de mètres linéaire de haies testées dans les projets agroforesterie	Coopérative	Annuelle	NC	435	515
Mesurer l'adaptabilité et la résistance des variétés adaptées au changement climatique	Nombre d'essais réalisés par an	ALLIANCE	Annuelle	64	73	64
Mesurer l'adaptabilité et la résistance des variétés adaptées au changement climatique	Nombre de micro-parcelles par an	ALLIANCE	Annuelle	5500	7300	6300
Conseiller nos adhérents sur leurs pratiques culturales via le service R&D	Nombre de flash culture envoyé aux adhérents sur les pratiques culturales	Coopérative	Annuelle	17	20	15
Développer les cultures intermédiaires à travers le projet de méthanisation	Nombre d'hectares global couverts par les CIVEs (Cultures Intermédiaires à Vocation Énergétique) (en ha)	Coopérative	Annuelle	NC	NC	850

NC = non connu ou non communiqué



les faits marquants de l'année 2022

JANVIER 2022

NOUS AUTREMENT

Le 10 janvier, la marque « Nous Autrement » est officiellement présentée à la presse.



3 MARS 2022

AU SALON

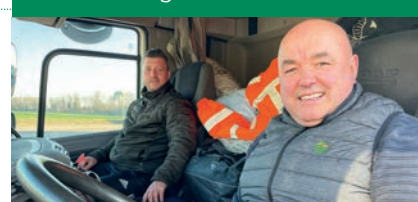
Le 3 mars, la marque « Nous Autrement » est présente au salon de l'Agriculture dans le cadre de la journée Bourgogne Franche-Comté.



4 MARS 2022

HUMANITAIRE

Le 4 mars, Medhi et Laurent partent vers l'Ukraine dans un camion Logivia pour acheminer une cargaison humanitaire.



AVRIL 2022

ÉNERGIE

Pose des panneaux photovoltaïques sur trois bâtiments à Aiserey, un autre chantier suivra à Is-sur-Tille.



15 MAI 2022

FÊTE DU LAIT

La Fête du Lait, organisée par les J.A. et le comice agricole de Saint-Seine sur notre site de Fromenteau, accueille plus de 3000 visiteurs.



MAI 2022

BONNE ACTION

Le 10 janvier, la marque L'opération la « B.A. des Agrirecycleurs », en lien avec Adivalor, permet de récolter quelques 4500 € au profit de la Banque Alimentaire de Bourgogne.



MAI 2022

1ÈRE RÉCOLTE

Première récolte de Cives sur 750 ha pour les agriculteurs du projet Sécalia.



24 MAI 2022

PROTÉINES

Les Rencontres Profilait se déroulent à Longvic.



JUIN 2022

RENCONTRES

300 adhérents participent aux 5 rendez-vous Dijon Céréales des Rencontres Alliance BFC 2022 en grandes cultures.



18 JUIN 2022

MOISSON

Début très précoce de la moisson 2022.



31 AOÛT 2022

FOIRE DE MONTBARD

Le groupe Dijon Céréales toujours bien représenté à la Foire de Montbard.



21 OCTOBRE 2022

ALTERNANCE

1^{ère} édition de la Soirée de l'Alternance du groupe Dijon Céréales.



10 NOVEMBRE 2022

INCLUSION

Signature officielle de deux partenariats pour favoriser l'inclusion avec les PEP CBFC et l'ESAT ACODÈGE.



AOÛT 2022

SECALIA

Après 4 ans de préparation, les travaux de l'unité de méthanisation débutent mi-août à Cérilly.



8 SEPTEMBRE 2022

INAUGURATION

Le démonstrateur en agrivoltaïsme TSE d'Amance, dont l'Alliance BFC est partenaire, est inauguré.



5 NOVEMBRE 2022

FOIRE DE DIJON

Présent à la Ferme de Côte-d'Or, Dijon Céréales organise aussi sa conférence des marchés.



30 NOVEMBRE 2022

ALLIANCE BFC

L'assemblée générale de l'Alliance BFC se déroule à Beaune devant 180 participants.



27 AOÛT 2022

FÊTE DE L'AGRICULTURE

Après 2 ans d'absence, la Fête de l'Agriculture est un succès pour son retour à Saint-Léger-Triey.



11 OCTOBRE 2022

PARTENAIRES

La grande soirée des Partenaires Dijon Céréales rassemble quelques 350 personnes à Chenôve.



9 NOVEMBRE 2022

DANEMARK

40 agriculteurs impliqués dans Sécalia découvrent des installations Nature Energy au Danemark.





MEMBRE DE

ALLIANCE BFC

4 BOULEVARD DE BEAUREGARD - BP 4075 - 21604 LONGVIC CEDEX
TÉL. : **03 80 69 21 21**

www.dijon-cereales.fr

Rédaction : Service Communication Dijon Céréales
Crédits photos : Dijon Céréales, Adobestock
Création graphique et mise en page : Agence Vingt-Quatre